

# ÎNDRUMĂTORUL

COMERTULUI COOPERATIV DE LIBRĂRIE · EDITURĂ ȘI ARTE GRAFICE



# „Indrumătorul”

COMERȚULUI COOPERATIV DE LIBRĂRIE, EDITURĂ ȘI ARTE GRAFICE

Organ al Federației Naționale Cooperative de Librărie,

Editură și Arte Grafice, București, Calea Călărași, 67-69

Director responsabil: N. PERIANU

Apare lunar

## CONDUCEREA FEDERAȚIEI

### CONSILIUL DE ADMINISTRAȚIE:

*Președinte:* RENÉ P. RÂMNICEANU

*Vice-Președinte:* PANAIT POPOVICI

*Membri* { V. V. Haneș  
I. N. Ciolan  
Gh. Vierescu  
I. Negoescu  
Th. Iacobescu  
V. Ghenzul  
Victor Cozachevici

### COMISIUNEA CENZORILOR:

*Cenzori activi* { Virgil Niculescu  
H. Heksch  
Mircea Bădescu  
*Cenzori supleanți* { N. Ciocănescu  
I. Săndulescu  
Mirea

*Director:* N. PERIANU, Inspector-general-detașat

---

CITIȚI ȘI RĂSPÂNDIȚI „INDRUMĂTORUL” COMERȚULUI COOPERATIV DE LIBRĂRIE, EDITURĂ ȘI ARTE GRAFICE  
UNIȚI-VĂ COMENZILE PRIN FEDERAȚIE. TOTUL DELA COOPERATIVE PENTRU COOPERATORI ȘI COOPERATIVE

# După desrobire

Chinuitoarele clipe pe care le-am trăit cu toții în vara anului 1940, când pe neașteptate Moldova de peste Prut a fost smulsă din trupul însângerat al țării, sunt încă vii în amintirea noastră a tuturor.

Bucuria zilei de astăzi, când nedreptatea ce ne-a fost impusă a fost ștearsă cu sacrificii atâtor vieți românești, nu e întunecată decât de gândul la cei care dincoace și dincolo de Prut, printr'o vitregă fatalitate istorică, au trebuit să sângereze odată mai mult pentru refacerea hotarelor firești ale țării.

Justiția immanentă care nu iartă nimic ce se făurește în pofida adevărului și a dreptății și-a spus încă odată cuvântul.

Drapelul românesc fâlfâie iarăși dela Hotin și până la Cetatea Albă.

Din acest ungher de muncă românească, dela această Federație Cooperativă de Librărie, Editură și Arte Grafice, privim cu o deosebită încredere la perspectivele noi ce se redeschid pentru viața culturală a țării. Ne gândim totodată cu o fără de seamă satisfacție la suflul nou pe care îl primește mișcarea noastră cooperativă la care Basarabia a adus în cei 22 de ani de stăpânire românească o contribuție din cele mai însemnate.

Toți cei ce cunosc mai adânc organizarea cooperatistă a țării, știu că nicăeri organizația unităților noastre de gradul I și al II-lea nu a fost mai dezvoltată ca în această provincie.

În contactul pe care l-am luat dintr'un colț la celălalt al țării cu cooperativele de tot soiul, am putut aprecia în atâtea rânduri rodnicile eforturi, frumoasele rezultate ale unităților din Basarabia.

Iată de ce astăzi când pustiite de furtuna care s'a abatut timp de un an asupra lor, aceste unități cooperative vor avea să renască din propria lor cenușe, nici o sforțare nu va trebui precupețită pentru refacerea a tot ce s'a clătinat din rosturile sale sub semnul nefast al bolșevismului.

O monografie a înlăturării cooperativele basa-

rabene, după unire, va trebui să fixeze punctul la care se ajunsese în Iunie 1940, în organizarea mișcării în Basarabia.

Federația își va face un punct de onoare din a scoate la iveală cât mai curând această lucrare, cu concursul tuturor aceluia care cunosc înlăturările cooperativele basarabene.

Ne vom strădui pe de altă parte să extindem și în provinciile realitate organizarea unităților de librărie și tipografie menite să joace un rol de prim ordin în propășirea culturală a țării.

Vom reînoda așa dar cu toată râvna firul rupt prin tragicele evenimente din anul trecut, cu gândul hotărât de a împlini cât mai grabnic și în colțurile de țară redevenite românești, nevoile unei solide înjghebări, pe care să se poată întemeia în activitatea sa, Federația noastră.

Eforturile noastre vor trebui să se îndrume în deosebi în Bucovina, unde totul este de făcut, unde din pricina unor împrejurări vitrege, organizația cooperativă e mai înapoiată decât în alte părți a țării.

Ne-a fost dat să începem activitatea Federației noastre în vremurile tragice dar eroice totdeodată pe care neamul nostru le trăiește dela un timp încoace. Greutățile fără seamăn pe care le-am avut de întâmpinat dela înființarea instituției, pe care cei strânsi în jurul său ne străduim s'o consolidăm cât mai temeinic, fără a găsi întotdeauna înțelegerea cuvenită, nu constituie pentru noi o piedică. Ele întăresc hotărârea noastră de a continua pe calea începută.

Insemnătatea înălțătoare a clipelor de față constituie pentru noi un îndemn, pe care nici-o adversitate nu-l poate întuneca, de a lupta din răzputeri împotriva greșelilor care în trecut au avut repercusiuni atât de grave pentru mișcarea noastră cooperativă.

**RENÉ P. RÂMNICEANU**

Președinte al Federației Naționale Cooperative de Librărie, Editură și Arte Grafice

**Cooperatori!**

**Subscrieți la**

**IMPRUMUTUL REINTREGIRII**

# In lumina biruinței

Prin jertfa de sânge a regimentelor glorioase, pământul Patriei s'a reîntregit. Steagurile armatei viteze flutură astăzi pe zidurile străbune ale voievozilor moldovei, făcând hotar de veșnicie și de dreaptă așezare între Români și pustul barbar dela Răsărit.

Un an de lacrimi și de suferință pentru milioanele de frați din Bucovina și Moldova dela Nistru, rămași sub apăsarea celor fără de credință și fără Dumnezeu.

Minunatele așezări de plugari harnici și cumiști, ale căror suflete inundau de milă și bunătate, încăpuseră pe mâini murdărite de sânge, ale unor fiare ce nu cunoșteau decât violența, pângărirea inimilor și moartea.

Din viața de liniște și muncă spre întărirea familiei, răzeșii moldoveni erau

goniți să se înscrie în „colhozuri”, muncind până la istovire pentru ca „proletariatul” să stăpânească lumea.

Un an de întuneric și reîntoarcere la robie economică, dar mai mult apăsare morală, împotriva unui neam, al cărui mândru și nobil trecut îi hotărâse alt destin, acolo la Nistru.

Ostașii noștri, în frunte cu viteazul Conducător, ne-au redat pământul și au zdrobit lanțurile milioanele de frați. Ei duc mai departe, peste Nistru, peste Bug, flacăra aprinsă a civilizației, nu spre a distruge — așa cum au făcut hoardele sălbatice ale lui Stalin — ci, pentru a readuce la viață omenească țările de robi.

În hotarele statornicite cu sângele eroilor noștri, începem de-acum munca neo-

bosită pentru vindecarea rănilor lăsate de puhoiul cutropitor.

Ne cheamă Mareșalul la muncă, să se zidească țara nouă, cu oameni vrednici, cu suflete înfrățite, o lume mai bună, sub un cer mai senin, de cât a fost până acum.

Noi credem cu hotărâre că, viața nouă în țara reîntregită, nu poate avea temeinicie, decât așezată pe sfânta idee a *cooperăției*.

Incepând din școala satului, învățătorii sunt chemați să facă educația solidarității cetățenești, cu scopul de a întări din punct de vedere economic gospodăriile plugarilor noștri, înfrățindu-i sufletește pentru a munci cu vrednicie în slujba Patriei.

În școală și în jurul ei, să nu rămână pământ nelucrat de plugul hărniciei învățătoarești.

Să fie aruncată sămânța curată a dezinteresării cooperatiste, în toate sufletele, indemnând pe muncitori și pe conducătorii lor sufletești să se înroleze sub steagul cooperăției românești.

Niciodată n'a fost moment mai prielnic, cum este acum, pentru a porni cu hotărâre la răspândirea în masele largi ale poporului a ideii cooperatiste.

Prin înlăturarea strănurilor din câmpul economiei naționale, specula a fost înfrântă. Nu este însă de ajuns aceasta. Cooperăția trebuie să ia preia asupra ei întreaga viață economică a țării, îndrumând-o spre limanul binefăcător al solidarității cooperatiste.

În sectorul economic al cooperativelelor ce sunt înfrățite în Federația noastră, învățătorii sunt chemați să depună toată stăruința, spre a ridica în fiecare centru de viață intelectuală, puternice cetăți cooperative.

Dacă păstrează legătura neîntreruptă cu Federația, cooperativele de librărie și băncile învățătoarești se vor întări și vor progresa, aducând membrilor înscriși toate foloasele muncii cinștite cooperatiste.

Numai cu acest sprijin moral al cooperativelelor, Federația poate avea viață și în măsura în care colegii învățători vor face propagandă, așezământul nostru va realiza scopul ce și-a propus la înființarea sa.

T. IACOBESCU  
Președintele Asociației Generale  
a Învățătorilor

## Editura „CUGETAREA” P. Georgescu-Delafras

București IV — Str. Popa Nan Nr. 21

A tipărit următoarele manuale de

### CURS PRIMAR ȘI SUPRAPRIMAR

Ediții noi, cu modificările cerute de programa analitică.

Teodor Iacobescu, Președintele Asociației Învățătorilor din România; Victor Vrânceanu, Institutator și Marcel Olinescu, Prof. de Desen

| Caiet de   | Cl.     | Lei |
|------------|---------|-----|
| Caligrafie | cl. I-a | 14  |
| „ „ „      | „ II-a  | 14  |
| „ „ „      | „ III-a | 14  |
| „ „ „      | „ IV-a  | 14  |
| „ „ Desen  | „ I-a   | 12  |
| „ „ „      | „ II-a  | 12  |
| „ „ „      | „ III-a | 12  |
| „ „ „      | „ IV-a  | 12  |
| „ „ „      | „ V-a   | 16  |
| „ „ „      | „ VI-a  | 16  |
| „ „ „      | „ VII-a | 16  |

T. Iacobescu, Victor Vrânceanu și C. Dima

| Caiet de lucru manual | Cl.     | Lei |
|-----------------------|---------|-----|
| cl. I-a               | I-a     | 18  |
| „ „ „                 | „ II-a  | 18  |
| „ „ „                 | „ III-a | 18  |
| „ „ „                 | „ IV-a  | 18  |

Teodor Iacobescu, Președintele Asociației Învățătorilor din România; Victor Vrânceanu, Institutator

| Citire           | Cl.     | Lei |
|------------------|---------|-----|
| cl. V-a          | V-a     | 76  |
| „ „ „            | „ VI-a  | 68  |
| „ „ „            | „ VII-a | 76  |
| Gramatică        | „ V-a   | 24  |
| „ „ „            | „ VI-a  | 20  |
| „ „ „            | „ VII-a | 20  |
| Aritmetică       | „ V-a   | 30  |
| „ „ „            | „ VI-a  | 22  |
| „ „ „            | „ VII-a | 24  |
| Fizică și Chimie | „ V-a   | 36  |
| „ „ „            | „ VI-a  | 28  |
| „ „ „            | „ VII-a | 26  |
| Geografie        | „ V-a   | 52  |
| „ „ „            | „ VI-a  | 55  |
| „ „ „            | „ VII-a | 60  |
| Șt. Naturale     | „ V-a   | 30  |

Se pot comanda din vreme la Editura „Cugetarea” sau la Federația Cooperativă de Librărie, Editură și Arte Grafice, București, Calea Călărași 67—69

## Numai strâns uniți

în jurul Federației Naționale Cooperative de Librărie, Editură și Arte Grafice

Vom realiza românizarea cărții și a comerțului de librărie.

# PROPAGANDA COOPERATISTA

Pregătirea intelectuală a cooperatorilor noștri s'a mărginit în cele mai multe cazuri, la cetirea instrucțiunilor Institutului tutelar. Nu s'a adâncit, printr'o literatură cooperatistă, sensul și valoarea marelui opere pe care trebuie s'o îndeplinească această instituție a ridicării și valorificării muncii omenești. Insuși faptul că Statul s'a grăbit să le ia sub tutela sa, răspândind și înmulțind asociațiile cooperatiste, a făcut să scadă însuflețirea sau ardoarea pentru pătrunderea ideii cooperatiste.

Cel mai bun mijloc de izbândă al întreprinderilor sociale e ca înainte de toate, ideea să fie pricepută de toți cei ce se asociază. Realitățile economice și scopul întreprinderilor nu ajunge a fi cunoscute numai de conducători, ci trebuie să fie pătrunse de masa mare a cooperatorilor.

În alte țări s'a dezvoltat în scopul acesta o întregă și interesantă literatură datorită marilor economiști. Profesorul Charles Gide a întreprins o propagandă de conferințe, pentru lămurirea ideii cooperatiste, conferințe rostite la marile congrese cooperatiste.

De sigur, că și la noi, mai ales în anii de după războiul întregirii, s'a lucrat mult, în sprijinul cooperatistă, și n'au lipsit marii înțelegători ai problemei: Dela dânsii ideile s'au răspândit în masele largi ale țărânimii.

Socotim că mai rămâne mult de făcut, în privința propagandei pentru sprijinirea ideii cooperatiste.

Deaceea Federația noastră, prin spiritul luminat al conducătorilor ei, a hotărât să publice o „Bibliotecă națională cooperatistă”, spre a răspândi în mulțimea cooperatorilor informațiuni despre marii sprijinitori ai muncii și drepturilor țărânimii și despre figurile reprezentative ale organizării noastre economice.

Avem astfel gata, sub tipar, Nr. 2 al Bibliotecii noastre, tratând despre viața și opera lui *Ion Ionescu dela Brad*, primul agronom român. Vor urma: *Mihail Kogălniceanu* și *Improprietărea țărănilor*; *Nicolae Bălcescu* și *Reforma socială la Români*, *Ion Ghica*, primul economist român, etc., etc. până la cele mai recente figuri ale Cooperatistăi noastre.

În afară de aceasta, Consiliul Fe-

derației a dat aprobarea sa pentru tipărirea și răspândirea în popor, a scrierilor mai vechi, ce nu se mai găsesc astăzi, dar care au format veacuri de-a rândul hrana sufletească a poporului nostru.

În această categorie vor intra cărțile populare, Povestirile despre Haiduci, Snoavele și poveștile, proverbele și baladele populare,

Iar a treia categorie de scrieri ce trebuie tipărite pe înțelesul poporului și puse la dispoziția lui sunt operele clasice, care au format și întărit sentimentul nostru de neam și ne-au susținut ca națiune, spre a fi gata a înlăptui revendicările noastre naționale.

În sensul acesta, Federația noastră îndeplinește, pe lângă frumosul rol al coordonării, susținerii și întăririi eforturilor noastre, și pe acela de a propaga ideile sănătoase, necesare cooperatistăi românești și prin aceasta de a lămuri ideea cooperatistă națională, în mințile tuturor cooperatorilor din întreaga țară.

V. V. HANEȘ



Secția mașinilor de scris „Continental” și „Olimpia” și a requizitelor școlare dela Federația Națională Cooperativă de Librărie, Editură și Arte Grafice, Calea Călărași, 67 - 69

# Reînvierea Cooperației în Basarabia și Bucovina

Prin voința lui Dumnezeu, prin jertfa de sânge și curajul de neînving al armatelor aliate și prin înțelepciunea și bravura Conducătorului nostru și al armatelor, scumpele noastre provincii Basarabia și Bucovina, care timp de un an de zile au sângerat pentru nedreptatea făcută și fără de legile comise de hoardele sălbatice cotropitoare, provincii pe care nici odată nu le-am putut considera pierdute, se găsesc iarăși alipite trupului nostru.

În aceste clipe înălțăm rugi fierbinți, către acel a tot puternic, pentru că ne-a scăpat de năvălirile barbarilor, înconjurând cu toată dragostea și devotamentul pe acela care cu înțelepciune și fără odihnă a știut să ne ducă la isbândă și să ne asigure liniștea zilelor de mâine.

Basarabia și Bucovina unde cooperația și-a găsit totdeauna spiritul de înțelegere în unire pentru mai bine, pustiită și nimicată de frumosele ei organisme cooperatiste, va trebui să-și reia activitatea întreruptă.

O nouă viață culturală și economică se deschide și cooperația urmează să-și dea partea ei de contribuție.

Cooperativele de librărie, atât de bine organizate în aceste provincii și distruse pe neașteptate, vor trebui să-și reia rolul lor de altă dată, re-născute din cenușa distrugătoare a bolșevismului.

Spiritul de solidaritate dăscălească ce există la aceste cooperative, va fi și mai pronunțat mâine.

Cercurile cooperatiste unde se pregăteau sufletele curate ale conducă-

torilor mișcării, vor trebui reînființate.

Revistele de propagandă cooperatistă, care erau așteptate și primite cu atât drag și prin care se răspândeau atâtea învățăminte folositoare vieții de plugar, vor trebui răspândite și mai mult în aceste provincii.

Căminele culturale, așezămintele de binefacere și de asistență socială, își vor relua activitatea odată cu noul an școlar sub înțeleptă conducere a preoților și învățătorilor.

Din ușa altarului și depe catedra școlii se va răspândi credința și slova curat românească.

Prin organisme cooperatiste viața economică se va standardiza, specializa, îmbunătăți și desvolta.

Noi cei grupați în jurul Federației Naționale Cooperative de Librărie, Editură și Arte Grafice, instituție care și-a păstrat înscrise în rândul membrilor, unitățile cooperative afiliate, în chiar ziua nedreptății comise, vom contribui la reînființarea cooperativelor de librărie și a celor școlare, trimițându-le acum la început de an școlar, cărțile și materialele necesare.

Vom contribui asemeni la aprovizionarea cooperativelor cu registre, rechizite și imprimate și prin mijlocirea acestui Buletin vom aduce la cunoștință cărțile, revistele și publicațiile culturale, economice și cooperatiste, contribuind astfel la propagarea ideilor pline de învățăminte frumoase ale cooperației.

Conducătorii idealisti ai cooperativelor vor găsi în instituțiile centrale tot spiritul de înțelegere și ajutorare

căci lupta începută este lupta credinței creștine contra bolșevismului distrugător, este făurirea unei noi lumi, bazată pe muncă și dreptate a căror principii sunt înscrise în cartea cooperației.

**N. PERIANU**

Inspector General Institutul Național  
al Cooperației  
Director al Federației Naționale  
Cooperative de  
Librărie, Editură și Arte Grafice

**Dați din toată inima.**

**Dați obolul vostru.**

**Dați pentru asigurarea liniștei.**

**Dați pentru jertfa celor ce și-au sacrificat viața pentru mărirea și înălțarea scumpei noastre Patrii.**

**Dați pentru voi asigurându-vă zilele bătrâneții.**

Subscrieți la

Imprumutul

Reîntregirii

## Cooperatori,

Pentru comenzile de registre, imprimate, articole de librărie—papetărie, etc., articole pentru mașini de scris precum și orice rechizite școlare adresați-vă la Federația Națională Cooperativă de Librărie, Editură și Arte Grafice din București, Calea Calărași, 67—69.

# Către cooperativele școlare și școli de orice fel și grad autorități publice și particulare etc.

Spre a veni în sprijinul cooperativele școlare, acolo unde independent de voința noastră, nu am reușit să avem cooperativă de librărie județeană și pentru a aproviziona aceste cooperative cât și cooperativele diverse, autoritățile și marele public consumator, publicăm pe verso lista prețurilor articolelor de librărie și papetărie și rugăm pe colegii noștri învățători, profesori, cooperatori și funcționari de a ne trimite comenzile prin poștă, asigurându-i că vor fi serviți prompt și cu cele mai reduse prețuri.

Pe lângă articolele de rechizite și papetărie notate în lista de mai jos vă putem furniza orice alte articole care nu sunt specificate în lista de prețuri, știut fiind că lista articolelor de librărie, este infinit de mare.

La prețurile și cu rabatele respective vă putem furniza :

## **Cărțile școlare monopolizate,**

Federația având obținută dela Monitorul Oficial precăderea expedierii cărților comandate de către cooperative.

## **Cărțile Complimentare pentru cursul supraprimar,**

notate în lista alăturată cât și a autorilor introduși sau recomandați, întrucât din lipsa de spațiu nu putem publica lista tuturor editurilor și autorilor.

## **Cărți didactice,**

de orice autor și din orice editură, la cerere, putându-vă expedia cataloage și liste de prețuri.

## **Rechizite școlare,**

la prețuri cu totul reduse, procurate direct dela sursă și de cea mai bună calitate.

Orice alte materiale didactice precum : *blocuri desen de orice filaj și mărime, planșete*, toate articolele de lemn, *călimări școlare, călimări de bancă și de biou, ghiozdane* din fibră cu figuri și din piele, *hărți murale* toate dimensiunile, *tablouri naționale, tablouri instructive*, animale, păsări, plante, *tablouri istorice*, etc.

BCU Cluj / Central University Library Cluj

## Important pentru D. D. Invățători !

Federația Națională Cooperativă de Librărie  
Editură și Arte Grafice

**A R E** în depozit permanent orice fel de rechizite școlare, articole de librărie, papetărie, etc.

Trimiteți comenzile Dv. chiar astăzi  
și veți fi serviți prompt și conștiincios

Unul pentru toți și toți pentru unul

## Voiajorul Federației

### Cum se dau comenzile

Domnul Anton Roșca specialist în bransa librăriei și papetăriei, este voiajorul Federației noastre.

Domnișoara va vizita de 2 ori pe lună cooperativele de librărie, prescriind comenzi și cercetând conturile în legătură cu operațiunile Federației.

Comenzile se execută cu toată atențiunea și cu cea mai mare urgență.

Rugăm cooperativele ca la darea comenzilor, să dea toate deslușirile necesare, indicându-se Nr. articolului din lista de prețuri, proveniența fabricatului, prețul, etc., acestea pentru evitarea erorilor ce se pot strecura.

Pentru darea comenzilor fiecare cooperativă va primi gratuit un carnet de comenzi al Federației.

Comenzile se vor întocmi în 3 exemplare, din care 2 se vor trimite Federației spre executare.

Când comanda se execută direct din fabrică, se va nota numele fabricii netrecându-se pe nota de comandă decât mărfurile provenind dela aceasta.

Prețurile curente se pot trimite la cerere.

Atragem totuși atenția că prețurile mărfurilor pot suferi modificări.

Vom face cunoscute prin Buletin toate aceste modificări ce ar putea surveni în viitor.

## Anunț

Se aduce la cunoștința Federațiilor și cooperativele de tot felul că Institutul Național al Cooperăției, nu mai are în depozit **Ledea pentru organizarea cooperăției.**

Această lucrare a fost dată Federației Naționale Cooperative de Librărie, Editură și Arte Grafice spre difuzare și se găsește atât la Federațiile din țară cât și la Federație în Calea Călărași Nr. 67-69 unde cooperativele se pot adresa.

## O cooperativă neasociată

la Federația Națională Cooperativă de Librărie, Editură și Arte Grafice nu poate beneficia de scutirile de taxe și timbre conform legii cooperăției.

## PREȚ CURENT

| Ace pentru biuro (bolduri)   |   | 50 gr. | 100 gr. | 250 gr. | 500 gr.             |
|--|---|--------|---------|---------|---------------------|
| 1. Ace „Griffon“ în cutii:   |   |        |         |         |                     |
|  | cutia . . . . . Lei                       | 15.-   | 31.-    | 74.-    | 148.-               |
| 2. Ace „Spic“ sau „Cerb“ . . . . . Lei   |   | 13.50  | 25.-    | 57.-    | 113.-               |
| 3. Analină pentru cerneală, neagră și violetă (praf) în picuri Gallus . . . . . % Lei          |   |        |         |         | 137.-               |
| 4. „ „ „ cristale în cutii pentru 1 kg. cerneală . . . . . cutia „                             |   |        |         |         | 30.-                |
| 5. Ascuitoari pentru creion conice de metal colorat . . . . . duzina „                         |   |        |         |         | 38.-                |
| 6. Ascuitoari pentru creion dreptunghiulare de metal colorat . . . . . „                       |   |        |         |         | 71.-                |
| 7. Ascuitoari diverse cu figuri  | 529                                       | 693    | 765     | 624     | 508                 |
|  | 512                                       | 567    |         |         |                     |
|  | duzina . . . . . Lei                      | 198.-  | 358.-   | 145.-   | 144.-               |
|  |   | 105.-  | 184.-   | 172.-   |                     |
| 8. Agrafe Beroline   | No. 1                                     | 2      |         |         |                     |
|  | Lei                                       | 14     | 15      |         |                     |
| 9. Blocuri de desen  | No. 1                                     | No. 2  | No. 3   | No. 4   | No. 5               |
|  | Lei                                       | 24.-   | 30.-    | 35.-    | 37.-                |
|  |   |        |         | 46.-    | 55.-                |
| 10. Bureți pentru tăblițe mici   |   |        |         |         | suta buc. Lei 225.- |
| 11. Idem   |   |        |         |         | „ „                 |
| 12. Idem   |   |        |         |         | „ „                 |
| 13. Idem   |   |        |         |         | „ „                 |
| 14. Idem   |   |        |         |         | „ „                 |
| 15. Idem   |   |        |         |         | „ „                 |
| 16. Idem   |   |        |         |         | „ „                 |
| 17. Caete școlare calit. C. (semi-veline) orice filaj și liniatură . . . . . % foi Lei         |   |        |         |         | 17.-                |
| 18. Caete idem calit. B. (velină de 6) orice filaj și liniatură . . . . . % „                  |   |        |         |         | 20.-                |
| 19. Caete cartonate de orice filaj se socotește pro bucată în plus . . . . . „                 |   |        |         |         | 6.50                |
| 20. Caete de desen calitatea I . . . . . % „   |   |        |         |         | 420.-               |
| 21. Caete de desen calitatea II . . . . . % „  |   |        |         |         | 370.-               |
| 22. Caete de desen calitatea III . . . . . % „   |   |        |         |         | 330.-               |
| 23. Caete maculatoare pt. creion (hârtie tipar) dela 50 foi în sus 100, 150, 200 . . . . . % „ |   |        |         |         | 8.-                 |
| 24. Călimări de sticlă infundate . . . . . bucată „  |   |        |         |         | 6.50                |
| 25. idem rezerve pentru bănci . . . . . „  |   |        |         |         | 120.-               |
| 26. Cheițe de penal . . . . . suta buc. „  |   |        |         |         | 38.-                |
| 27. Ghiare de compas pentru creion cu șurub . . . . . duzina „                                 |   |        |         |         | 33.-                |
| 28. idem . . . . . „   |   |        |         |         |                     |
| 29. Compase pe cartelă   |   |        |         |         |                     |
|  | pro cartelă                               | 33.-   | 42.-    |         |                     |
| 30. Compase în cutii negre . . . . . No. 1601  |   | 1261   | 1988 M  | 1988 ni |                     |
|  | cutia . . . . . Lei                       | 74     | 79      | 98      | 110                 |
| 31. Condeie de piatră pentru tăblițe 14 cm. . . . . cutia cu 100 buc. Lei                      |   |        |         |         | 64.-                |
|  | idem 16 cm. . . . . cutia cu 100 buc. Lei |        |         |         | 87.-                |
| 32. Creioane chimice Kosmograph și Eros . . . . . bucată Lei                                   |   |        |         |         | 13.-                |
| 33. Creioane bicolore Kosmograph și Eros . . . . . bucată Lei                                  |   |        |         |         | 15.-                |
| 34. Creioane Faber sau Hardtmuth No. 1, 2, 3, 4 . . . . . bucată Lei                           |   |        |         |         | 5.-                 |
| 35. Creioane Sport și Record . . . . . duzina Lei  |   |        |         |         | 26.-                |
| 36. Creioane negre „Griffon“ . . . . . duzina Lei  |   |        |         |         | 26.-                |
| 37. Cretă albă în lădițe a 100 bucăți . . . . . lădița Lei                                     |   |        |         |         | 68.-                |
| 38. Culori aquarele (nasturi) culori principale . . . . . suta buc. Lei                        |   |        |         |         | 200.-               |
| 39. idem bronz, aur, argint . . . . . bucată Lei   |   |        |         |         | 6.50                |
| 40. idem în cutii de metal . . . . . cutia Lei   |   |        |         |         | 36.-                |
| 41. idem în cutii de metal de 12 buc. No. 81/12 . . . . . cutia Lei                            |   |        |         |         | 49.-                |
| 42. Compase mari pentru tablă, fag, piese cu fixatori de metal . . . . . bucată Lei            |   |        |         |         | 385.-               |
|  | Raportor de școală . . . . . bucată Lei   |        |         |         | 178.-               |
| 43. Cartoane pentru dosare în diverse culori netipărite . . . . . suta de coale Lei            |   |        |         |         | 200.-               |
|  | idem tipărite . . . . . suta de coale Lei |        |         |         | 250.-               |
| 44. Cerneală Pelikan 4001 . . . . . sticle de 1 kg. Lei  |   |        |         |         | 150.-               |
| 45. Cerneală Muller superioară în calitate . . . . . sticle de 1/2 „ Lei                       |   |        |         |         | 130.-               |
| 46. Cerneală „ . . . . . sticle de 1/2 „ Lei   |   |        |         |         | 79.-                |
| 47. Cerneală „ . . . . . de 1/32 C.A. Lei  |   |        |         |         | 16.-                |
| 48. Cerneală Muller pentru toc rezervor . . . . . sticle de 1 kg. Lei                          |   |        |         |         | 142.-               |
| 49. Cerneală „ „ „ „ . . . . . sticle de 1/2 „ Lei   |   |        |         |         | 89.-                |
| 50. Cerneală „ „ „ „ . . . . . sticle de 1/4 „ Lei   |   |        |         |         | 54.-                |
| 51. Cerneală Antracen Gallus 4004 . . . . . sticle de 1 kg. Lei                                |   |        |         |         | 120.-               |
| 52. Cerneală Antracen Gallus 4004 . . . . . sticle de 1/2 kg. Lei                              |   |        |         |         | 72.-                |
| 53. Cerneală Antracen Gallus 4004 . . . . . sticle de 1/4 kg. Lei                              |   |        |         |         | 52.-                |
| 54. Cerneală Antracen Gallus . . . . . sticle de 1/32 „ Lei                                    |   |        |         |         | 11.-                |
| 55. Cerneală Antracen Gallus Japoneză . . . . . sticle de 1 kg. Lei                            |   |        |         |         | 63.-                |
| 56. Cerneală de stilou Pelikan 61 s . . . . . sticla Lei                                       |   |        |         |         | 22.-                |
| 56. bis Cerneală de stilou „Gallus“ . . . . . sticle 1/32 Lei                                  |   |        |         |         | 18.50               |
| 57. Dublu decimetri galbene (lemn de fag, mâner de metal) . . . . . duzina Lei                 |   |        |         |         | 112.-               |
| 58. Echiere de lemn la 45 și 60 grade goale de 14 și 12 cm. . . . . duzina Lei                 |   |        |         |         | 110.-               |
| 59. idem de 10 și 12 cm. . . . . duzina Lei  |   |        |         |         | 107.-               |
| 60. Etichete gumate, diverse mărimi, mapa de 10 coale . . . . . coala Lei                      |   |        |         |         | 11.-                |
| 61. Gume de sters cutii de 40; 60, 80, 130 . . . . . cutia Lei                                 |   |        |         |         | 112.-               |
| 62. Gume de sters, Astra (100 și 120 la cutie) . . . . . cutia Lei                             |   |        |         |         | 126.-               |
| 63. Gume de sters, roșii și albe Wek (100 și 120 la cutie) . . . . . cutia Lei                 |   |        |         |         | 126.-               |
| 64. Globuri terestre în diverse mărimi cu și fără meridian . . . . . „                         |   |        |         |         |                     |
| 65. Hârtie concept în topuri 400 coale . . . . . topul Lei                                     |   |        |         |         | 138.-               |
| 66. Hârtie velină în topuri 400 „ . . . . . topul Lei  |   |        |         |         | 216-242-270.-       |
| 67. Hârtie albastră de 80 și 100 kg. . . . . suta de coale Lei                                 |   |        |         |         | 490-590.-           |
| 68. Hârtie sugătoare melată . . . . . suta de coale Lei  |   |        |         |         | 375.-               |
| 69. Hârtie glase diferite culori . . . . . suta de coale Lei                                   |   |        |         |         | 150.-               |
| 70. Indigo Kores 88/B . . . . . suta de coale Lei  |   |        |         |         | 330.-               |
| 71. Hârtie de desen, format 60 x 67 . . . . . suta de coale Lei                                |   |        |         |         | 500-600.-           |
| 72. Hârtie sugătoare indigenă . . . . . suta de coale Lei                                      |   |        |         |         | 400.-               |
| 73. Linii late metrăte (tag) 20 cm. 30 cm. 40 cm. 100 cm. . . . .                              |   |        |         |         |                     |
|  | Duzina Lei                                | 21     | 37      | 57      | 228                 |



|   |                                 |       |                          |
|---|---------------------------------|-------|--------------------------|
| 74. Linii pătrate metrate 30 cm. de 8 mm. . . . .                               | grosul                          | Lei   | 236.—                    |
| 75. idem idem de 10 mm. . . . .   | grosul                          | "     | 234.—                    |
| 76. Pastele colorate fără lemn No. 222/6 No. 223/12 pro duzina de cutii         |                                 |       |                          |
|   |                                 | Lei   | 25 59                    |
| 77. Pastele colorate în lemn: a) jumătăți în cutii de 597/6 și 3035/6 . . . . . | cutia                           | Lei   | 10,50                    |
|   | b) în cutii de 597/11 . . . . . | cutia | " 20.—                   |
|   | c) 3036/12 . . . . .            | cutia | " 18,50                  |
| 78. Pastă de lipit în tuburi Sindeticon . . . . .                               | cutia                           | "     | 480.—                    |
| 79. Penale pentru școlari, brad vopsit, cu cheiță No. 662 . . . . .             | duzina                          | Lei   | 432.—                    |
| 80. idem, cu etaj fără cheie . . . . .  | duzina                          | "     | 408.—                    |
| 81. Penițe amestecate în cutii de 40 gr. . . . .                                | cutia                           | "     | 16.—                     |
| 82. idem, aluminiu No. 0334 cutia de 144 buc. . . . .                           | cutia                           | "     | 52.—                     |
| 83. Penițe Klaps No. 0323 . . . . .   | cutia                           | Lei   | 58.—                     |
| 84. Penițe școlare în cutioare de metal, având 10 bucăți . . . . .              | cutioara                        | "     | 5.—                      |
| 85. Penițe Ly. No. 6, 7, 8, 9 . . . . .   | grosul                          | "     | 135.—                    |
| 86. Penițe „Leona” aluminiu No. 0334 cutia de 144 bucăți . . . . .              | cutia                           | "     | 53.—                     |
| 87. Penițe engelspitz No. 0333 cutia de 144 bucăți . . . . .                    | cutia                           | "     | 65.—                     |
| 88. Penițe „Leona” No. 0323 cutia de 144 bucăți clapse . . . . .                | cutia                           | "     | 56.—                     |
| 89. Penițe Leona 72 la cutie No. 0323 clapse . . . . .                          | cutia                           | "     | 32.—                     |
| 90. Penițe fine Leona 72 la cutie No. 0334 . . . . .                            | "                               | "     | 29.—                     |
| 91. Penițe fine Leona 100 la cutie No. 0334 . . . . .                           | "                               | "     | 42.—                     |
| 92. Penițe fine Leona 72 la cutie No. 0323 . . . . .                            | "                               | "     | 33.—                     |
| 93. Penițe fine ronde toate numerile No. 600/144 . . . . .                      | "                               | "     | 130.—                    |
| 94. Penițe fine No. 650/144 aurite . . . . .                                    | "                               | "     | 165.—                    |
| 95. Penare No. 20 . . . . .   | bucata                          | "     | 26.—                     |
| 96. Penare No. 21 . . . . .   | "                               | "     | 43.—                     |
| 97. Penare No. 0 . . . . .  | duzina                          | "     | 176.—                    |
| 98. Penare No. 1 . . . . .  | "                               | "     | 288.—                    |
| 99. Penare No. 2 . . . . .  | "                               | "     | 389.—                    |
| 100. Penare No. 3 . . . . .   | "                               | "     | 389.—                    |
| 101. Plastilină în batoane, diverse culori cutia de 100 bucăți . . . . .        | grosul                          | "     | 138.—                    |
| 102. Pensule pentru gumă arabică . . . . .                                      | grosul                          | "     | 240.—                    |
| 103. Pensule pentru aquarele No. 1 No. 3 No. 5                                  |                                 |       |                          |
|   |                                 | Lei   |                          |
| 104. Șapirografe Kores No. 2290 de 2 m. . . . .                                 | bucata                          | Lei   | 558.—                    |
| 105. Teuri obișnuite de fag. 43 cm. 63 cm. 100 cm.                              |                                 |       |                          |
|   |                                 | Lei   | 182.— 253.— 519.— duzina |
| 106. Tocuri școlare No. 103 calitate bună . . . . .                             | duzina                          | Lei   | 38.—                     |
| 107. Tocuri școlare No. 9527 și 9529 Faber . . . . .                            | duzina                          | "     | 43.—                     |
| 108. Tăblițe școlare No. 2 No. 3 No. 4 No. 5                                    |                                 |       |                          |
|   | bucata                          | Lei   | 20.— 26.— 31.— 37.—      |
| 109. Ținte pentru planșete No. 1 No. 2 No. 3 No. 4                              |                                 |       |                          |
|   |                                 | Lei   |                          |
| 110. Tamponane cu sugativă bucata 26,50, rezerva pentru tamponane . . . . .     | bucata                          | Lei   | 16.—                     |
| 111. Tocuri eftine, No. 210 Toc de lemn . . . . .                               | duzina                          | "     | 7.—                      |
| 112. Tocuri eftine No. 211 Toc de lemn . . . . .                                | duzina                          | "     | 18.—                     |
| 113. Tocuri eftine No. 211 M. Toc de lemn . . . . .                             | duzina                          | "     | 20.—                     |
| 114. Tocuri eftine No. 9527 Toc de lemn . . . . .                               | bucata                          | "     | 3.—                      |
| 115. Tuș pentru ștampile orice culoare No. 235 . . . . .                        | bucata                          | "     | 16.—                     |
| 116. Serviete piele 030/1 . . . . .   | bucata                          | "     | 265.—                    |
| 117. Idem 036/1 . . . . .   | bucata                          | "     | 298.—                    |
| 118. Idem 030/2 . . . . .   | bucata                          | "     | 355.—                    |
| 119. Lămpi electrice . . . . .  | bucata                          | "     | 98.—                     |
| 120. " " . . . . .  | bucata                          | "     | 110.—                    |
| 121. " " . . . . .  | bucata                          | "     | 145.—                    |

**Imprimățile și registrele necesare școlilor**

|  |     |       |
|--|-----|-------|
| Catalog de clasă . . . . .   | Lei | 30.—  |
| Registru pentru procese verbale de inspecții (originale) . . . . .                               | "   | 90.—  |
| Registru pentru procese verbale de inspecții (copii) . . . . .                                   | "   | 90.—  |
| Registru de prezența învățătorilor la clasă . . . . .  | "   | 150.— |
| Registru de intrare și ieșire . . . . .  | "   | 100.— |
| State de plata salariilor (pe hârtie obișnuită) . . . . .  | "   | 2.—   |
| State de plata salariilor (pe hârtie velină) . . . . .   | "   | 2,40  |
| Condică de expediție postală . . . . .   | "   | 35.—  |
| CertIFICATE de clasă, (carnetul 100 buc.) . . . . .  | "   | 200.— |
| CertIFICATE de absolvirea cursului primar elementar și superior (carnetul de 100 buc.) . . . . . | "   | 200.— |
| Liste de amenzi . . . . .  | "   | 1,50  |
| Carnetul pentru înștiințări de înscriere și amendare . . . . .                                   | "   | 70.—  |
| Foi de înscrierea copiilor la școală . . . . .   | "   | 1,50  |
| Carnet școlar . . . . .  | "   | 3.—   |
| Fișa psihologică . . . . .   | "   | 4.—   |
| Matricolă de 400 pagini . . . . .  | "   | 150.— |
| Matricolă de 200 pagini . . . . .  | "   | 100.— |
| Mapă pentru birou . . . . .  | "   | 300.— |
| Tabloul M. S. Regelui Mihai I, format 43/57 cm. . . . .  | "   | 20.—  |
| Idem, format 33/39 cm. în 2 culori . . . . .   | "   | 15.—  |

**Registre pentru „Cooperativele școlare”**

Un grup complet de registre pentru a organiza o cooperativă școlară costă Lei 203 ediția pe hârtie de scris " 203 " " " " velină

Se pot comanda și separat, cu următoarele prețuri:

|                               |     |    |
|-------------------------------|-----|----|
| 1) Registru Jurnal Carte Mare | Lei | 45 |
| 2) " Bonuri de plată          | "   | 25 |
| 3) " Chitanșier               | "   | 45 |
| 4) " Partisi                  | "   | 45 |
| 5) " Mărfuri                  | "   | 35 |
| 6) Statute exemplarul         | "   | 8  |

Prețurile sunt fără oblige.

## Către cooperativele

### de consum

Aducem la cunoștința Federalelor și Cooperativele de consum că le putem furniza:

1. Pungi de diferite calități de hârtie și mărimi, tipărite cu firma și reclama  
2. Carnete pentru consumatori, în care se trec zilnic sau la intervale de timp, consumația făcută, în vederea stabilirii primei de consum.

3. Carnete, pentru vânzarea zilnică a mărfurilor, perforate și numerotate dela 1—100, tipărite cu firma și reclama cooperativei.

4. Plicuri de orice calitate de hârtie și format, hârtie de scrisori, etc., asemeni tipărite cu firma cooperativei.

5. Timbre pentru consumator, pentru ușurarea operațiunilor zilnice.

6. Facturi cu firma cooperativei.

7. Hârtie de ambalaj, albastră și în topuri, etc. și orice alte registre, reclame și imprimate conform modelelor și indicațiilor date.

Comanda va fi scrisă citeț și înaintată la adresa: Federația Națională Cooperativă de Librărie, Editură și Arte Grafice, București, Calea Călărași 67—79

## Anunt

Rugăm federalele și cooperativele afiliate să ne depună în contul nostru CEC 4759 sau în contul curent la Institutul Național al Cooperăției vărsământul al II-lea de 30% din capitalul subscris în federație.

Suma se poate trimite și prin mandat poștal la adresa Federației, în Calea Călărași 67—69, București,



IN FIECARE BISERICĂ RESTAURATĂ  
PRIN DANIA TA, NORODUL BASA-  
RABEAN VA ÎNĂLȚA RUGĂCIUNI  
PENTRU LINIȘTEA TA ȘI  
PACEA LUMII,

Subscrie la

# IMPRUMUTUL REINTREGIRII

**Cooperativa Dv. are nevoie de:**

- === registre precum și orice imprimare conform modele ale Institutului Național al Cooperăției
- === articole de librărie, papetărie și furnituri de birou,
- === articole pentru mașina de scris „Continental”, „Standard” portabil, „Urania”, „Remotor” portabil etc.

Le va obține la prețuri de fabrică, și fără concurență numai prin Federația Națională Cooperativă de Librărie, Editură și Arte Grafice, din București, Calea Călărași, 67—69. Lista de prețuri, cataloage, prospecte, etc., se pot trimite la cerere

**Lista de prețuri pentru mașinile de scris „CONTINENTAL”**

| PORTABILE | No. 200    | No. 340    | No. 340 a  | No. 340 b  |
|-----------|------------|------------|------------|------------|
|           | Lei 8.600  | Lei 12.200 | Lei 13.000 | Lei 14.500 |
|           | No. 341    | No. 342    | No. 100    |            |
|           | Lei 16.000 | Lei 18.000 | Lei 19.500 |            |

Prețul unui cufăraș de piele, pentru mașinile de scris PORTABILE No. 341 și No. 342 este de Lei 2.300.

**DE BIROU:**

|                       | Model Standard I  | Model Standard I lung. |                  |
|-----------------------|-------------------|------------------------|------------------|
| cu tabulator automat: | Lei 31.000        | Lei 33.500             |                  |
| cu tabulator decimal: | Lei 33.500        | Lei 36.000             |                  |
|                       | Model Standard II | Model Standard III     |                  |
| cu tabulator automat: | Lei 37.000        | Lei 40.000             |                  |
| cu tabulator decimal: | Lei 40.000        | Lei 43.000             |                  |
|                       | Model Standard IV | Model Standard V       |                  |
| cu tabulator automat: | Lei 43.000        | Lei 47.000             |                  |
| cu tabulator decimal: | Lei 46.000        | Lei 50.000             |                  |
|                       | Model Standard VI |                        |                  |
| cu tabulator automat: | Lei 52.000        |                        |                  |
| cu tabulator decimal: | Lei 55.000        |                        |                  |
|                       | Model Silenta I   | Model Silenta I lung.  | Model Silenta II |
| cu tabulator automat: | Lei 36.000        | Lei 39.000             | Lei 42.000       |
| cu tabulator decimal: | Lei 39.000        | Lei 42.000             | Lei 45.000       |
|                       | Model Silenta III | Model Silenta IV       |                  |
| cu tabulator automat: | Lei 45.000        | Lei 48.000             |                  |
| cu tabulator decimal: | Lei 48.000        | Lei 51.000             |                  |

Prețurile carurilor de schimb pentru mașinile de scris „CONTINENTAL”, sunt

|                     |           |            |
|---------------------|-----------|------------|
| Mărimea I . . . . . | de 24 cm. | Lei 9.000  |
| „ I lung. . . . .   | „ 28 cm.  | Lei 9.500  |
| „ II . . . . .      | „ 32 cm.  | Lei 10.000 |

**APARATE DE REPRODUS:**

Manuale, cu o tambură „Brüco”

| Triumph    | Triumph cu număr | Cito-Rotary | Cito-Rotary cu număr |
|------------|------------------|-------------|----------------------|
| Lei 14.000 | Lei 15.500       | Lei 26.000  | Lei 27.500           |

Manuale, cu două tambure „Rotafix”

| Junior 30  | Perfekt 35 | Perfekt 40 |
|------------|------------|------------|
| Lei 38.000 | Lei 42.000 | Lei 60.000 |

Electrice cu două tambure „Rotafix”

| Univers 60 |
|------------|
| Lei 90.000 |

**Mașini de adunat și soldat „CONTINENTAL”**

| Manuale, de adunat                | No. 8      | No. 9      | No. 101    | No. 102    | No. 103    |
|-----------------------------------|------------|------------|------------|------------|------------|
|                                   | Lei 29.000 | Lei 33.000 | Lei 39.000 | Lei 51.000 | Lei 56.000 |
| de adunat și scăzut: (soldatoare) | No. 9      | No. 201    | No. 202    | No. 203    |            |
|                                   | Lei 38.000 | Lei 52.000 | Lei 63.000 | Lei 68.000 |            |
| Electrice: de adunat              | No. 101 E  | No. 102 E  | No. 103 E  |            |            |
|                                   | Lei 69.000 | Lei 80.000 | Lei 85.000 |            |            |

**MAȘINI DE CALCULAT MANUALE (adunare, înmulțire, scădere și împărțire)**

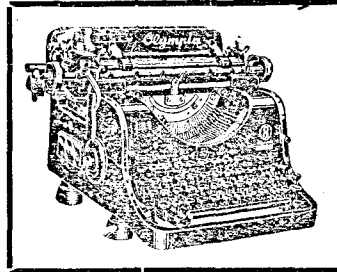
|            |                        |            |
|------------|------------------------|------------|
| HAMANN:    | Manus 9/8/13 . . . . . | Lei 38.000 |
| ARHIMEDES: | LHD. 8/7/14 . . . . .  | Lei 59.000 |
|            | LHD. 9/9/17 . . . . .  | Lei 63.000 |

**MAȘINI DE CALCULAT ELECTRICE**

|            |               |                      |                |
|------------|---------------|----------------------|----------------|
| HAMANN:    | Elma 9/8/13   | Delta 9/8/16         | Delta 11/8/16  |
|            | Lei 52.000    | Lei 80.000           | Lei 84.000     |
| ARHIMEDES: | Delta 13/8/16 | Vollautomat V 9/8/16 | Selecta 9/8/16 |
|            | Lei 88.000    | Lei 100.000          | Lei 153.000    |
|            | LK. 8/7/14    | LK. 9/9/17           | L. 8/7/14      |
|            | Lei 72.000    | Lei 76.000           | Lei 90.000     |
|            |               |                      | L. 9/9/17      |
|            |               |                      | Lei 94.000     |

La mașinile: LK. 8/7/14 LK. 9/9/17 L. 8/7/14 L. 9/9/17 se poate adapta un dispozitiv de înmulțire prescurtată „vM“ (se adaugă literile „vM“ la numărul mașinii comandate). Prețul acestui dispozitiv este de Lei 32.000.

**Lista de prețuri  
pentru mașinile  
de scris „OLIMPIA“**



**MAȘINI DE SCRIS:**

|          |    |  |     |        |
|----------|----|--|-----|--------|
| Art. Nr. | 1  | OLIMPIA Standard car normal de 24 cm. tab. aut.              | Lei | 31.700 |
|          | 2  | " " " de 29 cm. tab. aut.                                    | "   | 33.900 |
|          | 3  | " " " 32 " " "   | "   | 35.000 |
|          | 4  | " " " 38 " " "   | "   | 36.000 |
|          | 5  | " " " 47 " " "   | "   | 39.700 |
|          | 6  | " " " 47 " " zec.  | "   | 42.900 |
|          | 7  | " " " 67 " " aut.  | "   | 52.900 |
|          | 8  | OLIMPIA TIKO — B 24" cm.                                     |     |        |
|          | 9  | Car de rezervă de 24 cm. adaptabil la mașinile cu carul mare | "   | 9.800  |
|          | 10 | Idem de 29 cm.   | "   | 10.500 |
|          | 11 | " " 32 " "   | "   | 11.500 |
|          | 12 | " " 38 " "   | "   | 12.900 |
|          | 13 | " " 47 " "   | "   | 14.600 |
|          | 14 | OLIMPIA-ELITE portabilă, în cutar incuiabil                  | "   | 19.800 |
|          | 15 | — PLANA " " normal   | "   | 18.700 |
|          | 32 | — PLANA " " imitație piele                                   | "   | 18.500 |
|          | 33 | — PLANA " " de musama  | "   | 19.500 |
|          | 34 | — PROGRESS " " incuiabil                                     | "   | 17.000 |
|          | 35 | — SIMPLEX cu două culori portabilă                           | "   | 15.600 |
|          | 36 | — " simplă portabilă   | "   | 14.500 |
|          | 41 | — FILIA B portabilă  | "   | 10.500 |

Mașini de scris ocazionale, diferite sisteme, la prețurile indicate la fiecare mașină

**MAȘINI DE CALCULAT:**

|          |    |                    |     |        |
|----------|----|--------------------|-----|--------|
| Art. Nr. | 50 | BRUNSVIGA model 10 | Lei | 20.700 |
|          | 51 | " " 13             | "   | 22.800 |
|          | 52 | " " 13             | "   | 28.900 |
|          | 53 | " " 13 Z           | "   | 38.000 |
|          | 54 | " " 13 ZK          | "   | 40.500 |
|          | 55 | " " 13 Z/18        | "   | 42.300 |
|          | 56 | " " 13 ZK/18       | "   | 44.800 |
|          | 57 | " " 15             | "   | 47.800 |
|          | 58 | " " 20             | "   | 57.200 |

Mașini de calculat ocazionale, diferite sisteme la prețurile etichetate.

**MAȘINI DE REPRODUS:**

|          |    |                                       |     |         |
|----------|----|---------------------------------------|-----|---------|
| Art. Nr. | 75 | ORMIG V Simplex                       | Lei | 14.200  |
|          | 76 | " V 4                                 | "   | 20.500  |
|          | 77 | " V 5                                 | "   | 24.900  |
|          | 78 | " V 5 RECORD cu dispozitiv de adresat | "   | 31.600  |
|          | 79 | " V 5 RECORD                          | "   | 37.500  |
|          | 80 | " V 5 MULTE RECORD                    | "   | 38.100  |
|          | 81 | " V 6 RECORD                          | "   | 60.300  |
|          | 82 | " V 6 RECORD ENDLOS                   | "   | 61.800  |
|          | 83 | " V 5 RECORD electric                 | "   | 95.800  |
|          | 84 | " V 6 RECORD                          | "   | 120.500 |

**Urmați pilda cooperativelor înscrise în federație și  
înmaintați cât mai întârziat formele de afiliere.  
Depuneți vârsământul cerut de statute și uniți-vă  
comenzile prin federație.**

**Nu se consideră asociată în Federația Națională  
Cooperativă de Editură, Librărie și Arte Grafice,  
cooperativa care, deși asociată, nu lucrează cu  
Federația.**

Cereți chiar astăzi cataloage și prospecte

# T A B L O U

de imprimare necesare cooperativelor și tipărite de Federația Națională Cooperativă de Librărie, Editură și Arte Grafice

| Nr. crt. | FELUL IMPRIMATULUI  | Suta bucăți lei |
|----------|---|-----------------|
| 1        | Declarații (cereri) de intrare în societate   | 60              |
| 2        | Cereri de retragere din capital sau depuneri  | 35              |
| 3        | Balanța de verificare cu situația casei. Blocuri  | 125             |
| 4        | Convocări pentru Consiliul de Ad-ție  | 35              |
| 5        | Foi personale pentru plata impozitului pe salarii.  | 150             |
| 6        | Borderouri pentru întocmirea situațiilor lunare: capital social, depuneri fructificare, debitori convertibili, debitori | 150             |
| 7        | Cereri de împrumut pe credit personal   | 60              |
| 8        | " " împrumut be amant   | 60              |
| 9        | " " prelungirea împrumutului  | 35              |
| 10       | " " autentificarea actelor de împrumut  | 40              |
| 11       | " " investiire cu formula executorie  | 45              |
| 12       | " " radierea inscripțiilor  | 40              |
| 13       | Contracte de împrumut pe credit personal.   | 80              |
| 14       | " " împrumut pe gaj   | 120             |
| 15       | " " împrumut pe ipotecă   | 120             |
| 16       | Avize de scadență   | 45              |
| 17       | Polite cu formula de autentificare pentru neștiutorii de carte  | 60              |
| 18       | Tabloul cu specimenul de semnături ale membrilor Consiliului de Ad-ție și a celor ce au semnătura socială               | 60              |
| 19       | Chitanțe pentru bănci și cooperative.   | 40              |
| 20       | Cereri de împrumut — Fișe — în caiete cu trei foi, model I. N. C., exact suprapuse, putându-se scrie cu indigo          | 160             |
| 21       | Borderouri de scont tip. I. N. C. pentru B. N. R.   | 160             |
| 22       | Tablouri de calculat reescontul B. N. R.  | 60              |
| 23       | Polite după modelul I. N. C. și B. N. R.  | 50              |
| 24       | Tabloul Consiliului de Ad-ție de avere ce posedă  | 60              |
| 25       | Somațiuni, în carnete pe 100 file   | 60              |
| 26       | Procese verbale de sechestru, idem  | 60              |
| 27       | Publicații de vânzare, idem   | 60              |
| 28       | Procese verbale de vânzare, idem  | 75              |
| 29       | Procese verbale de poprire, idem  | 75              |
| 30       | Cereri de acționare în judecată a debitorului pentru înstrăinarea obiectelor sechestrate                                | 75              |
| 31       | Procese verbale pentru înstrăinarea obiectelor sechestrate  | 50              |
| 32       | Foi pentru facerea inventarului de mărfuri  | 150             |
| 33       | Borderouri pentru retragerea efectelor scont  | 60              |
| 34       | Contracte de angajament pentru vânzători, diriginți, etc.   | 110             |
| 35       | Facturi blocuri și volante, după model, cu și fără antetul cooperativei.  | —               |

## ANUNT

Rugăm Federalele, Băncile populare ale corpului didactic și cooperativele de consum, ca în capitalele de județe unde nu există o cooperativă sau o secțiune județeană de Librărie și Editură să ia inițiativa înființării, pentruca odată cu deschiderea noului an școlar — 1 Sept. 1941 — să fim cât mai bine organizați și cât mai bine aprovizionați.

### Pentru cooperativele

#### de consum și aprovizionare

Cooperativele de consum și cele de aprovizionare, în special acele din târguri și comune cu mișcare economică importantă, care doresc să înființeze o secțiune cu articole de librărie și papetărie, sunt rugate să înainteze cererile lor Federației Naționale Cooperative de Librărie, Editură și Arte Grafice București, Calea Călărași 67—69. Deasemenea vor consulta lista de prețuri publicată în acest buletin.

Orice articol în legătură cu această branșă, se poate expedia chiar când el nu se găsește în lista de prețuri, deoarece este delat sine înțeles că lista completează articolele din această branșă, care este infinit de mare, nu poate fi publicată.

Lista de prețuri, cataloage, prospecte, etc., se pot trimite oricând la cerere.

## Cooperatori!

Țara are nevoie de sprijinul D-v.

Faceți-vă datoria.

Subscrieți cât mai mult la

## Împrumutul Reîntregirii

Dați dovadă că sunteți

toți pentru unul  
și unul pentru toți.

# Tipografia Românească „Gh. Asachi” din P.-Neamț

Acum patru ani un grup de intelectuali din acest oraș s'au decis să pună bazele unei organizațiuni cooperatiste și în domeniul artelor grafice, domeniu în care cooerația în genere a activat foarte puțin.

Mulțumită energiei și devotamentului la vreo câțiva oameni cu inimă, încercarea a reușit, ceea ce reese din bilanțul încheiat la 31 Dec. 1940, pe care îl reproducem :

| Activ                          | Lei       | Pasiv                          | Lei       |
|--------------------------------|-----------|--------------------------------|-----------|
| Casa . . . . .                 | 3.669     | Capital Social . . . . .       | 408.000   |
| Ed. publice și partic. . . . . | 67.549    | Fonduri statutare . . . . .    | 24.485    |
| Mașini și instalații . . . . . | 1.181.988 | Fonduri de amortizare. . . . . | 529.258   |
| Mărfuri și materiale . . . . . | 315.884   | Efecte de plată . . . . .      | 625.000   |
| Asociați debitori . . . . .    | 36.400    | Ct. curente . . . . .          | 79.880    |
| Diverși " . . . . .            | 71.633    | Div. creditori . . . . .       | 10.500    |
| Total . . . . .                | 1.677.123 | Tptal . . . . .                | 1.677.123 |

seamă a fost depusă spre aprobare adunării generale, care s'a aprobat, exprimând conducerii, funcționarilor și lucrătorilor mulțumirile sale.

În explicațiile prezentate adunării s'au descris greutățile prin care a trecut activitatea tipografiei. Între altele, concentrările lucrătorilor puneau adese ori conducerea în situația de a nu mai putea lucra, aproape impunea închiderea întreprinderii.

ansamblu a produs o atitudine ciudată a unui grup de cinci asociați, cari au găsit spontan să adreseze adunării o scrisoare cu critica activității consiliului, critici cari s'au dovedit nejustificate și neseri-oase, și fără ca să aibă curajul să se prezinte personal la adunare pentru a susține criticile lor sau pentru a asculta explicațiile...

Un procedeu cât se poate de ciudat și numai o excesivă scrupulozitate a Consiliului a făcut să îl prezinte adunării, împreună cu explicațiile sale...

E surprinzător cu ce ușurință la noi se azvârle cu bârfele în cei ce-i alegem la posturile de conducere, în cei ce îi investim cu încrederea noastră, în cei pe care îi punem să ne servească și să ne servească cum e cazul de față — fără ca să încaseze un ban pentru munca, grija și zbuiciumul lor..

MOȘU VASILE

Prin urmare, în cei circa patru ani, societatea a reușit să adune un capital de peste patru sute mii lei dela membrii săi, capital la care aceștia nu așteptau nici un beneficiu și în acelaș interval să creeze din beneficii fonduri proprii și de amortizare de circa 550.000 lei, cifre cu care se pot lăuda puține din unitățile noastre.

Cu toate acestea conducerea a căutat să continue lupta, să-și servească clientela, ba mai mult — din imboldul Federației Naționale a Coop. de editură și librărie — a deschis secția de librărie, care chiar în primul an a reușit să provoace... nemulțumirile librarilor, adică să-i incomodeze în operațiunile lor de până acum.

În ziua de 27 Aprilie 1941 darea de Impresia bună asupra activității în

## Indrumarea și controlul cooperativelor de Librărie, Tipografie, etc.

Pentru îndrumarea și controlul cooperativelor de librărie și tipografie din țară, Institutul Național al Cooperatizării a delegat pe D-nul N. Perianu, Inspector G-1 și detașat director al Federației Naționale Cooperative de Librărie Editură și Arte Grafice.

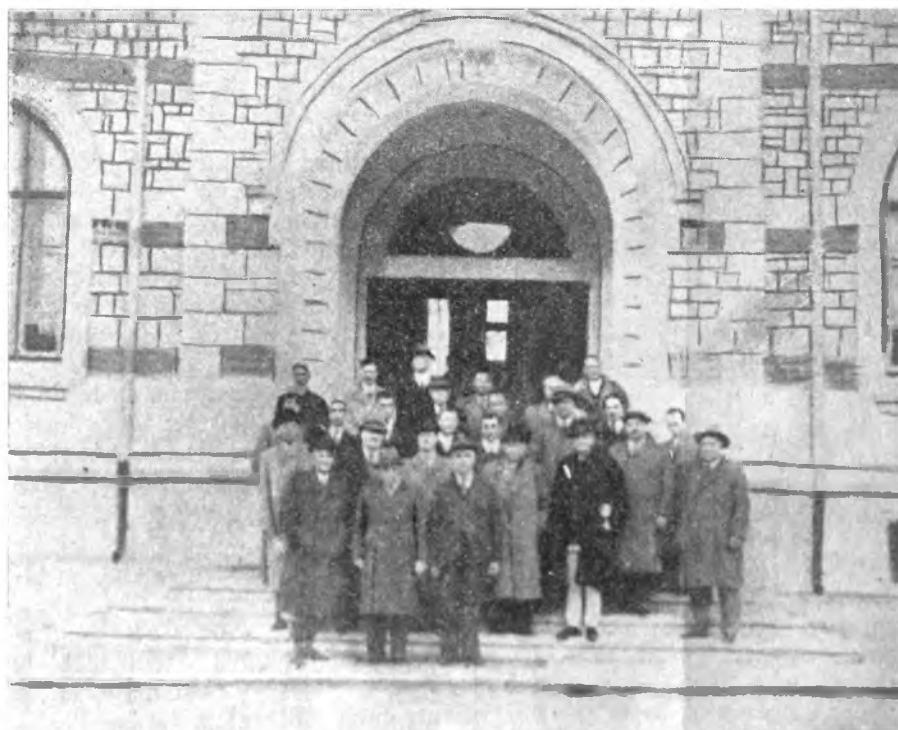
D-sa va inspecta cooperativele și proceda la organizarea celor existente luând măsuri pentru înființare acolo unde lipsesc.

De asemenea D-sa va inspecta federalele în legătură cu operațiunile desfășurate de Federație.

### Aviz Important

Aducem la cunoștința unităților cooperative că numărul nostru de cont la C. E. C. este: 4759.

Oridecâte ori ni se trimit sume de bani, rugăm să se noteze pe contra pagina cuponului cecului, destinația sumei, spre a ști cum să o operăm în scriptele Federației.



Adunarea generală ordinară a Cooperativei de Tipografie „Gh. Asachi”, cu secția de librărie din Piatra Neamț

**Cooperatori!**

pentru toate furniturile necesare Cooperativei Dv., consultați cu multă atenție prețurile noastre și trimiteți-ne chiar astăzi comenzile pe adresa: Federația Națională Cooperativă de Librărie, Editură și Arte Grafice, București, Calea Călărași 67-69

## Noul preț curent al cernelurilor și preparatelor „Gallus“

| Cerneala „Elefant Gallus“ 4004  | No.                              | Sticla Elefant pătrată   | Sticla Lei | Ambalaj buc. |
|---|----------------------------------|--------------------------|------------|--------------|
| Idem  | 1/32                             | Litru cu dop plută tăiat | 10         | 25           |
| „   | 1/32                             | „ B cu capac cu ghevind  | 14,50      | 25           |
| „   | 1/16                             | „ B cu capac cu ghevind  | 23         | 12           |
| „   | 1/8                              | „ B cu capac cu ghevind  | 28         | 6            |
| „   | 1/4                              | „ B cu capac cu ghevind  | 48         | 1            |
| „   | 1/2                              | „ B cu capac cu ghevind  | 68         | 1            |
| „   | 1/1                              | „ B cu capac cu ghevind  | 110        | 1            |
| <b>Cerneluri colorate „Elefant Gallus“ în formatele și prețurile de mai sus</b> |                                  |                          |            |              |
| Cerneluri STILO toate culorile  | 1/32                             | Litru B capac cu ghevind | 17,50      | 25           |
| „   | 1/16                             | Litru B capac cu ghevind | 29         | 12           |
| „   | 1/8                              | Litru B capac cu ghevind | 33         | 6            |
| Cerneala „ANTRACEN“ roșie, albastră, verde, neagră, violet                      | 1/4                              | Litru B capac cu ghevind | 57         | 1            |
| Idem  | 1/2                              | Litru B capac cu ghevind | 82         | 1            |
| Idem  | 1/1                              | Litru B capac cu ghevind | 140        | 1            |
| Cerneală JAPONEZĂ Antracen  | 1/3                              | Litru dop plută tăiat    | 8,50       | 25           |
| Idem  | 1/1                              | Litru sticle rotunde     | 58         | 1            |
| „   | 1/1                              | Litru sticle patrăte     | 78         | 1            |
| „   | 1/2                              | Litru sticle patrăte     | 49         | 1            |
| „   | 1/4                              | Litru sticle patrăte     | 34         | 1            |
| Tușuri ștampile toate culorile  | 10                               | grame                    | 15         | 12           |
| Idem  | 20                               | grame                    | 22         | 12           |
| „   | 35                               | grame                    | 30         | 12           |
| „   | 1/4                              | kgr.                     | 140        | 1            |
| „   | 1/2                              | kgr.                     | 240        | 1            |
| „   | 1/1                              | kgr.                     | 400        | 1            |
| Plastilina „Elefant“, toate culorile  | cutia de 100 tuburi mici         |                          | Lei 150    |              |
| Idem  | de 100 tuburi mari               |                          | „ 280      |              |
| Cernelina „Elefant“, doza pentru făcut un litru de cerneală                     | 1 plic de 30 grame               |                          | „ 30       |              |
| Gume de lipit „Gallus“  | sticla de 100 grame              |                          | „ 30       |              |
|   | sticla de 135 grame              |                          | „ 35       |              |
|   | sticle patrăte 1/4               |                          | „ 60       |              |
|   | sticle patrăte 1/2               |                          | „ 105      |              |
|   | sticle patrăte 1/1               |                          | „ 195      |              |
| Ceara Roșie „Superfine“   | cutia de 8 batoane               |                          | „ 98       |              |
| Post-Lack   | cutia de 8 batoane formă creion  |                          | „ 115      |              |
| Cire Universal No. 60   | cutia de 8 batoane formă creion  |                          | „ 165      |              |
| Extrafein Postlack No. 80   | cutia de 8 batoane formă creion  |                          | „ 175      |              |
| Bank Vax FF No. 100   | cutia de 10 batoane formă creion |                          | „ 210      |              |

Prețurile se înțeleg franco ambalaj stația București

Comandați produsele de mai sus fiind singurele produse care satisfac toate cerințele, bine preparate și ieftine ca preț.  
Incurajați produsele indigene

Federația Națională Cooperativă de Librărie, Editură și Arte Grafice din București, Calea Călărași 67-69

**ARE** permanent în depozit toate articolele necesare Cooperativei Dv.  
**DECI** aprovizionați-vă numai dela Federație și veți avea mărfuri de cea mai bună calitate și cu prețurile cele mai avantajoase.



O secție a expoziției articolelor de librărie care se pot procura prin Federația Națională de Librărie, Editură și Arte Grafice

## Anunț

Se aduce la cunoștința cooperativei și cooperatorilor că Federația Națională Cooperativă de Librărie, Editură și Arte Grafice din București Calea Călărași Nr. 67-69 a editat lucrarea **Legea pentru organizarea cooperativei**, prevăzută cu o tabelă rezumativă, una analitică și un index alfabetic.

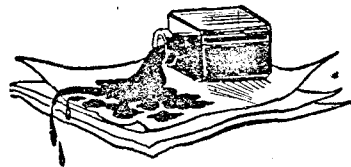
Prețul unui exemplar este de Lei 60. Lucrarea se găsește la Federațiile din țară, Cooperative de Librărie și la Sediul Federației din Calea Călărași Nr. 67-69. București.

## Cooperatori,

Stăruind pentru înflințarea cooperativei de librărie, contribuiți la ridicarea nivelului cultural al țării.



# Tocuri rezervoare



Federația Națională Cooperativă de librărie, în străduința ei de a satisface marile cereri de tocuri rezervoare, ale Cooperativelor din provincie și spre a nu fi lăsate ca acestea să cumpere fabricate cari nu pot fi ușor vândute și la prețuri convenabile, a încheiat contracte de colaborare în condițiuni avantajoase, la prețurile cele mai convenabile, cu următoarele fabrici de renume mondial:

**Fabrica Hardtmuth,** care este o bună garanție pentru mărfurile livrate și din care vă oferim următoarele tocuri de calitate absolut garantată.

|                        |          |         |
|------------------------|----------|---------|
| No. 24                 | —        | Lei 280 |
| 24 V                   | —        | 278     |
| 35 F                   | —        | 410     |
| <b>Record 63</b>       | —        | 135     |
| " 64                   | —        | 132     |
| " G 5                  | —        | 125     |
| " G 5 V                | —        | 122     |
| " G 5 K                | —        | 225     |
| " G 5 KV               | —        | 228     |
| <b>Tocul Durid 7 V</b> | —        | Lei 155 |
| " "                    | 8        | 160     |
| " "                    | 8 V      | 162     |
| <b>Tocul 9 TV</b>      | —        | 230     |
| " "                    | 20       | 245     |
| " "                    | 20 V     | 240     |
| " "                    | 20 1/2 V | 280     |
| " "                    | 21 V     | 275     |
| " "                    | 21 1/2   | 270     |

**Tocul școlar,**  
101 durabil — Lei 370  
1014 — " 370  
101 P — " 390

**Tocul Mephisto Vacumatic**  
420 V E F — Lei 672

**Tocul Kohinoor**  
520 E E E — Lei 1552  
Creioane mecanice, fine, durabile cu 4 colori  
3512 V, 3512 M, Nr. 3512—Lei 665  
Idem 03508— " 450  
Idem " 98

Mare Fabrică **Melbi și Matador,** neintrecută în calitate, durabilitatea peniței de aur 14 carate, estetic ca forma și culoare. Din acestea vă oferim:

No. 424 și 484 cari concureaza în calitate și formă cu orice toc

|            |        |       |            |      |
|------------|--------|-------|------------|------|
| No. 13 C   | 14 C   | 32/3  | 70         | 14 R |
| Lei 517    | 580    | 398   | 440        | 548  |
| No. 14 Sch | 11 E D | 12 R  | 13 R       | 11 C |
| Lei 522    | 352    | 380   | 481        | 392  |
| No. 12 I D | 11 R   | 14 cd | 11 1/2 Sch |      |
| Lei 390    | 348    | 525   | 376        |      |
| No. 14 C   | 14 Sch |       |            |      |
| Lei 598    | 523    |       |            |      |

**Matador** în cutie frumoasă, superior în calitate, oricărui toc aflat în comerț:

|          |      |      |      |      |
|----------|------|------|------|------|
| No. 976  | 996  | 974  | 914  | 915  |
| Lei 1320 | 1480 | 1050 | 1055 | 1198 |

Penița de aur 14 carate absolut garantată

\* \* \*

In sfârșit a reapărut mult renumitul toc **„BÖHLER“** durabil, cu peniță de aur 14 carate, care desfide orice concurență. Cine are puțință

să achiziționeze tocul „Böhler“, și-a asigurat durabilitatea peniței și o exactă funcționare.

Singurul toc, care nu are nevoie de reparațiuni.

## Tocul BÖHLER

se poate turniza, la cerere și cu bucata, contra ramburs, din următoarele formate:

|           |        |         |
|-----------|--------|---------|
| Nr. 12 EF | ... .. | Lei 792 |
| 22/44     | ... .. | 798     |
| 26/46     | ... .. | 882     |
| 26/11     | ... .. | 621     |
| 26/10     | ... .. | 542     |

## Recomandăm tuturor:

### Tocul rezervor „TINTENKULI, cu inelul roșu

Este practic pentru că înlocuiește și condeiul și creionul, mai ales când este nevoie de scris ceva cu copii.

Prețul Lei 360 buc.

## Diferite alte tocuri, calitate bună:

|                          |        |         |
|--------------------------|--------|---------|
| Toc rezervor—penița aur  | . buc. | Lei 180 |
| " " „Orateur I“          | ... .. | 270     |
| " " Nr. 163              | ... .. | 320     |
| " " Chrom                | ... .. | 110     |
| " " Orateur              | ... .. | 345     |
| " " Eterna               | ... .. | 200     |
| " " cu peniță de cristal | ... .. | 85      |

Pentru aceste tocuri recomandăm:

## Cerneala „Gallus“

sticla pătrată 1/32 cu ghevint, extra-fluidă, de o preparație specială:

|                 |        |         |
|-----------------|--------|---------|
| Sticla de 1 kg. | ... .. | 120 Lei |
| " 1/2 "         | ... .. | 71 "    |
| " 1/4 "         | ... .. | 49 "    |
| " 1/32 "        | ... .. | 16 "    |

Se mai recomandă cerneala:

## Bleu-Lack

și celelalte culori:

|                 |     |     |     |      |
|-----------------|-----|-----|-----|------|
| Sticla de 1 kg. | 1/2 | 1/4 | 1/8 | 1/32 |
|                 | 130 | 82  | 50  | 32   |
|                 |     |     |     | 17   |

și **VALY-INK** cerneală specială parfumată și spalabilă în flacoane speciale à 62 lei flaconul.

*Fără jertfa eroilor noștri, care luptă pe frontul din Răsărit umăr la umăr cu brava armată germană și sub conducerea Mareșalului Antonescu, este sigur că bolșevismul ne-ar fi impus tuturor jertfa credinței în Cruce și multora jertfa vieții.*

*Nouă, celor de aci, nu ni se cere nicio jertfă pentru desăvârșirea biruinței și înălțarea Patriei, ci ni se oferă un bun prilej de a ne plasa și fructifica economiile, subscriind la*

## Imprumutul Reîntregirii

## L I S T A

Registrelor necesare cooperativelor, conform nouilor modele ale Institutului Național al Cooperăției și care urmează să fie întrebuințate de toate cooperativele din țară.

| Nr. crt. | FELUL IMPRIMATELOR   | Prețul Lei               |
|----------|--|--------------------------|
| 1        | Registru Chitanțier de 100 file, hârtie velină; bine legate, mucava peste tot, până la cotor, 4 recipise pe filă, perforate în lung și vârful chitanțelor în lat, etichetate și însoțite de instrucțiuni . . . . .   | 125                      |
| 2        | Registru Bon de Plată, idem . . . . .  | 125                      |
| 3        | Registru Jurnal:<br>a) de 100 file, hârtie specială de registre de mărimea 42×26, legat solid, dril la margini și colțuri, îmbrăcate cu hârtie, șagren, numerotate din pagină în pagină cu mașina, perforate, șnur, etc.<br>b) Idem de 200 file, mărimea 42×26, legătura cu șant, solid confecționat . . . . .<br>c) Idem de 250 file, mărimea 48×32, îmbrăcat în dril peste tot, legătura cu șant mare și solid, etc. . . . . | 225<br>375<br>820        |
| 4        | Registru Carte Mare:<br>a) de 100 file, idem mărimea 50×40, dril la margine și colțuri, cu debit și credit, etc. . . . .<br>b) de 200 file cu șant . . . . .   | 205<br>435               |
| 5        | Registru Partizi pentru Asociați:<br>a) de 100 file, hârtie bună de 50 kgr., legătura solidă, dril la colțuri și cotor, etc. . . . .<br>b) Idem de 200 file . . . . .  | 110<br>170               |
| 6        | Registru Partizi pentru Debitori:<br>a) de 100 file ca și registru Asociați . . . . .<br>b) de 200 file, ca și registru Asociați . . . . .   | 110<br>170               |
| 7        | Registru Depunători:<br>a) de 100 file, ca și registru Asociați . . . . .<br>b) de 200 file, ca și registru Asociați . . . . .   | 110<br>170               |
| 8        | Registru pentru Sedințe:<br>a) Consiliul de Administrație de 100 file . . . . .<br>b) Adunarea Generală, idem . . . . .<br>c) Comisiunea Cenzorilor, idem . . . . .<br>d) Comitetul de Direcție, idem . . . . .  | 110<br>110<br>110<br>110 |
| 9        | Registru pentru intrarea și eșirea corespondenței, de 100 file.  | 95                       |
| 10       | Condică de Expediție, de 100 file, scoarțe tari . . . . .  | 40                       |
| 11       | Registru de intrarea și ieșirea mărfurilor, de 100 file pentru gestiunea vânzătorilor . . . . .  | 95                       |
| 12       | Registru de adeverințe pentru predarea mărfurilor la vânzător, de 100 file și cu o situație permanentă a totalului gestiunii vânzătorilor . . . . .  | 95                       |
| 13       | Registru de magazie, de 100 file, pentru bumbac, sare, cereale, etc. . . . .   | 95                       |
| 14       | Registru Scadențar, de 100 file, pentru băncile populare . . . . .   | 95                       |
| 15       | Registru de Intabulare, de 100 file, care se ține de Primărie . . . . .  | 95                       |
| 16       | Registru de vânzarea zilnică, de 100 file, pentru cooperativele de consum și cu care vânzătorul seara face vârsarea la casier . . . . .  | 95                       |
| 18       | Registru Stat Personal, pentru plata impozitelor de 100 file . . . . .   | 95                       |
| 17       | Registru de partizi pentru debitori convertibili (modelul D-lui N. Perianu, Inspector general):<br>a) de 50 file pentru 100 partizi . . . . .<br>b) de 100 file pentru 200 partizi . . . . .<br>c) de 200 file pentru 400 partizi . . . . .  | 150                      |

Consultați această listă și trimiteți comenzile D-voastră cu toată încrederea la Federația Națională Cooperativă de Librărie, Editură și Arte Grafice București, Calea Călărași 67—69, pentru a avea imprimarele reglementare.

COOPERATORI

pentru orice fel de imprimate, articole de librărie, papetărie etc. adresați-vă cu încredere numai la Federația Națională Cooperativă de Librărie Editură și Arte Grafice din București, Calea Călărași, 67—69.  
In provincie trimitem prin poștă orice comandă, contra ramburs și aconto.

FOARTE IMPORTANT

Federația Națională Cooperativă de Librărie, Editură și Arte Grafice din Calea Călărași, 67—69, are în deposit un bogat asortiment de caiete cu diferite fișaje (a 6, 8, 10, 16, 20, 50 și 100), liniatura: Dictando roman, Dictando german, Caligrafie Dictando și Aritmetică, maculatoare (a 50, 100, 200 și 300 file) precum și orice fel de rechizite școlare.

Totul dela Cooperative pentru cooperatori și cooperative