

# ÎNDRUMĂTORUL

COMERȚULUI COOPERATIV DE LIBRĂRIE-EDITURĂ ȘI ARTE GRAFICE

BIBL. UNIV. CLUJ-S.B.U.  
Nr. 447 - 1945.  
Exemplar legal



# „Indrumătorul“

**Comerțul Cooperativ de librărie, editură și arte grafice**  
**Organ al Federației Naționale Cooperative de Librărie,**  
**Editură și Arte Grafice, București, Calea Plevnei 46-48**  
Director responsabil: N. PERIANU Apare lunar

---

---

## CONDUCEREA FEDERAȚIEI

### CONSILIUL DE ADMINISTRAȚIE :

*Președinte:* RENÉ P. RÂMNICEANU

*Vice-Președinte:* PANAIT POPOVICI

*Membri*

V. V. Haneș  
I. N. Ciolan  
Gh. Vierescu  
Valer Mureșanu  
Th. Iacobescu  
V. Ghenzul  
Victor Cozachevici

### COMISIUNEA CENZORILOR:

*Cenzori  
activi*

Virgil Niculescu  
H. Hecksch  
Mircea Bădescu

*Cenzori  
supleanți*

N. Ciocănescu  
I. Săndulescu  
Mirea

*Director:* N. PERIANU, Inspector-general-detașat

---

---

**Citiți și răspândiți „Indrumătorul“ Comerțului Cooperativ  
de Librărie, Editură și Arte Grafice.**  
**Uniți-vă comenzile prin Federație.**  
**Totul dela Cooperative pentru cooperatori și cooperative**

## Cuvinte pentru început

Născută ca o reacție totodată împotriva concepției pur individualiste care stă la baza organizației capitaliste, cât și împotriva doctrine socialiste care prin lupta de clasă tinde la întronarea dictaturii proletariatului, Cooperația constituie un sistem original de soluționare a problemei sociale și economice, în cadrul Statutului capitalist.

Ea urmărește realizarea idealului de înfrățire, care în lozinca revoluției franceze „libertate, egalitate, fraternitate“, este și rămâne o simplă formulă goală de conținut, un deziderat contrazis de tendința net individualistă a legiurilor napoleoniene și a liberalismului economic.

Intovărășirea în vederea realizării unor scopuri comune, „unul pentru toți, toți pentru unul“, constituie fără îndoială un pas mai departe pe calea acelei armonii sociale care este, de bună seamă, cea mai sigură pavăză împotriva marxismului internaționalist.

Privită din acest înalt punct de vedere, Cooperația este mai mult decât o doctrină economică, oferind soluțiuni pentru rezolvarea problemelor de producție și de circulație a bunurilor, ea constituie o nouă concepție de viață.

Desprinsă din cătușele unui materialism îngust și lipsit de perspective și de virtualități, cooperația, în acest sens plin al cuvântului, se ridică la nivelul unui sistem de gândire, din care izvoresc în mod firesc

soluțiuni pe cele mai variate planuri, care toate laolaltă constituie civilizația și cultura unui popor.

Increzători în rolul educativ al cooperației, cei strânși în jurul „Federației Naționale Cooperative de Librărie, Editură și Arte Grafice“, am urmărit prin fondarea acestei instituțiuni cooperative, să punem accentul pe activitatea culturală, lăsând altora sarcina îndeplinirii de ordin economic.

Răspândirea culturii prin difuzarea cărții, prin tipăriri cât mai ușor accesibile, prin desfacerea în pături cât mai largi a materialelor de librărie, constituiesc principalele noastre obiective.

Pentru aceasta e nevoie, în primul rând, de o rețea cât mai răspândită, de unități cooperative de librărie și de tipografie, urmând să înlocuiască prăvăliile înstrăinate, unde prea de multe ori se lasă precumpănescă câștigul material, cu neglijarea rolului educativ, pe care îl urmărim cei ce credem în binefacerile unor năzuinți mai înalte.

Ceia ce urmărim, este ridicarea nivelului de viață a unui popor, pe care nici o soartă rea nu a putut să-l condamne a se sbate nesfârșit în bezna neînțelegerii adevăratelor sale rosturi în acest colț de lume.

Fără de o asemenea înțelegere a posibilităților de ridicare a unui neam, rețetele de ordin social sau economic, rămân simple paliative,

care nu vor putea rezolva nici când problema în profunzime.

Eroarea celor ce cred că prin simple formule economice pot ridica standardul de viață a unui popor, nu mai are a fi dovedită.

E inutil într'adevăr să încerci dezvoltarea comerțului național, atât timp cât nevoile infime ale unei pături largi a țării, fac cu neputință această dezvoltare.

Sporirea nevoilor maselor mari a poporului, adică mersul înainte pe calea civilizației și a culturii, iată punctul de pornire dela care trebuie să înceapă truda noastră în scopul clădirii societății românești de mâine.

Rostul acestei publicații pe care o punem la dispoziția cooperativei, este crearea unei cât mai strânse legături între Federație și unitățile cooperative de librărie și tipografie.

Listele de prețuri pe care le vom da, vor ușura fără îndoială comerțul de librărie, vor înlesni dezvoltarea tipografiilor cooperatiste.

Coloanele „Indrumătorului“ vor sta larg la dispoziția cooperativei pentru toate publicațiile de care vor avea nevoie.

Cu aceste gânduri și cu aceste tendințe vom urma pe calea pe care ne-am propus-o, pentru realizarea cărora nu vom cruța nici un efort și nici un sacrificiu.

RENÉ P. RAMNICEANU  
Președintele Federației Naționale  
Cooperative de Librărie, Editură  
și Arte Grafice



F.N.C.

# Cooperativele învățătoresți în slujba școlii poporului

În ultimii zece ani, aproape în toate județele țării învățătorii și-au întemeiat cooperative de credit, spre a scăpa de împrumuturile cu dobânzi oneroase și în multe centre au luat ființă secțiuni de librărie, cu scopul de a fi aprovizionate rapid și cu mărfuri bune toate școlile.

Băncile învățătoresți s'au bucurat de încrederea deplină a acelor care au pornit cu entuziasm la înfăptuirea unui așezământ absolut necesar vieții lor, atât de chinuită în trecut.

Conducătorii înțelepți ai Ministerului Instrucțiunii (ca d-l Dr. C. Angelescu și regretatul Neculai Costăchescu) au înscris în lege dreptul băncilor de a reține prin statele de salariu capitalul social și ratele de împrumut, privilegiu acordat numai Casei de Credit a Corpului Didactic.

Cu bucurie privim azi la edificiile cu care se mândresc toate orașele țării, în care se frământă viața economică a învățătorilor și toate gândurile lor închinată școlii celor mulți.

Mai sunt însă și astăzi unii colegi, care privesc cu scepticism mișcarea aceasta cooperatistă, arătând că băncile învățătoresți au înglodat în datorii pe membrii lor, exploatați de Casa de Credit și de cooperative.

Vor fi unii învățători, greu loviți de nevoi, împovărați de datorii, unii au luat împrumuturi și le-au risipit în cheltuieli nejustificate; alții nu mai pot face față creditorilor și nu mai primesc salariu prin statul Inspectoratului școlar! Nu poate nimeni să se ridice însă împotriva mișcării cooperatiste care a luat așa de mare avânt datorită înțelegerii și bunului simț învățătoresc.

Cei săraci și mai greu loviți de nevoile familiare, aceia vor fi mai mult ajutați cu creditul ieftin și grabnic al cooperativei noastre.

E nevoie însă de bună credință, de

cinste în conducerea așezămintelor, de încredere reciprocă și mai ales de adâncă, fanatică încredere în reușita ideii cooperatiste.

Din fericire, sunt prea puțini aceia, cărora le lipsește credința că, numai prin cooperatie se poate îndrepta situația economică a învățătorimii.

Învățătorii s'au organizat în cooperative de credit și de consum, dar ei n'au uitat datoria ce au, de a face educația cetățenească și cooperatistă sâtenilor, muncitorilor și copiilor lor.

Au îndemnat pe elevi în școli, să strângă pentru zile grele, banul ce prisoșește.

Puternica instituție „CEC” a dat exemplu întotdeauna pe învățători și pe elevii școlilor, ca cei mai buni, semănători ai ideii economiei, în masele largi ale poporului sărac.

În acelaș scop, învățătorii au purces la înființarea cooperativei școlare.

Prin legea învățământului primar din 1939 s'a hotărât ca toate școlile din țară să aibă cooperative, iar pe lângă Ministerul Instrucției s'a înființat un Oficiu al cooperatiei, care va îndruma întreaga activitate economică a micilor cetățeni.

Spre a da impuls mai puternic cooperatiei, învățătorii — prin Asociația Generală —, ajutați de conducătorii Ministerului Instrucției și ai Institutului Național al Cooperatiei, au întemeiat în București Cooperativa „Școala Poporului”, în August 1939.

Aproape toate băncile învățătoresți și cooperativele de librărie au aderat la această mișcare înscriindu-se ca membre ale coop. „Școala Poporului”, de unde se aprovizionează cu toate registrele și imprimările necesare școlii și cooperativei școlare.

Mai apoi, a luat ființă în Capitală, din inițiativa d-lui René Râmniceanu, director general al Institutului Cooperatiei, Fe-

derația cooperativei de librărie, editură și tipografie.

Este inutil să arătăm însemnătatea acestor așezăminte cooperatiste, toate aflate în slujba unităților din toată țara și în deosebi a școlii poporului.

Este însă util să facem neconținut apel la lumea didactică, în deosebi la colegii învățători, spre a da tot sprijinul acestor instituțiuni.

Minuni se pot săvârși dacă toți conducătorii cooperativei de librărie și toți directorii școlilor din țară vor îndruma comenzile lor numai la „Școala Poporului” și „Federația Cooperativei de Librărie”.

În fiecare județ, în jurul secției Asociației Învățătorilor să se alcătuiască din delegați ai școlilor și cooperativei, o comisiune, care să îndrumeze întreaga activitate cooperatistă școlară.

Pe lângă banca învățătorescă sau cooperativa de librărie să fie un oficiu, care să îndrumeze spre centru toate comenzile cooperativei școlare.

Nu vom îndemna niciodată pe colegii învățători să boicoteze pe negustorii cinstiți din târguri și orașe fiindcă n'am pornit activitatea noastră cooperatistă cu această lozincă.

Noi urmărim să țesem pânza traică a unirii sufletești a tuturor colegilor noștri și a celor care simt ca noi nevoia de a ridica la viață sănătoasă economică și morală, milioanele de muncitori ai acestei țări.

Urmărim zidirea temeinică în sate și orașe a căminurilor cooperatiste, unde să se simtă bine primit, ocrotit, mângăiat în vreme de restriște, cel umil și sărman. Să înfrățim sufletele entuziaste ale celor înzestrați de Dumnezeu cu inimile celor dornici de viață luminoasă.

T. IACOBESCU

15 Martie 1941

Unul pentru toți și toți pentru unul

# Planul de activitate

pe care Federația Națională cooperative de Librărie, Editură și Arte Grafice îl va desfășura în cursul anului 1941

**I. — Afilierea unităților cooperative în Federație,** care va da puțința acestei să-și sporească fondurile proprii și deci să-și înmulțească operațiunile, folosind cât mai puțin fondurile străine.

În acelaș timp, cooperativele afiliate vor fi solidarizate în consum, atât în ceea ce privește registrele și imprimatele necesare, cât și rechizitele și furniturile de birou, etc.

Pentru realizarea acestui deziderat, Federația a trimis tuturor cooperativei procese verbale de afiliere, prospecte și statute din care se pot vedea scopurile ce urmărim și avantajele ce rezultă pentru cooperative din asocierea în instituția noastră.

## II. — Depozitele Federației.

1. *Depozitul de rechizite și articole de papetărie,* aprovizionat direct dela întreprinderile producătoare și care prin mărfuri de bună calitate, cu reduceri de preț și servite la vreme, să permită aprovizionarea cooperativei de librărie, școlare, federale, cooperative diverse și autorități.

Depozitul așa cum este organizat, poate permite satisfacerea oricărei comenzi, în timpul cel mai scurt posibil.

2. *Depozitul cu articole de tipografie* necesar aprovizionării cooperativei de tipografie în ființă și celor care se vor înființa și care constau din: literă, cerneală, articole de legătorie etc., cât și desfacerea articolelor oferite cu titlul de reprezentanțe sau în comision.

Acest depozit va da puțința cooperativei să se aprovizioneze cu ușurință evitându-se orice speculă.

3. *Depozitul de registre și imprimate,* necesare cooperativei, conform modelelor aprobate de Institutul Național al Cooperației care va aduce în scurtă vreme realizarea dezideratului de „unificarea registrelor și imprimatelor” cooperativei.

Se cere ca federalele și cooperativele

să renunțe la tipăriți izolate și imprimate necontrolate, care aduc greutate în mersul cooperativei și care mai mult complică munca decât o ușurează.

Pentru ca aceste registre și imprimate să fie cât mai la îndemâna cooperativei, s'a înființat pe lângă fiecare federală câte un depozit de asemenea registre și imprimate de unde cooperativele și-le pot procura.

4. *Depozitele de hârtie.* Organizarea acestuia omerț pe întreaga țară este imperios erută. Majoritatea acestor depozite sunt ținute de streini.

Federația a cerut a fi trecută pe lista marilor consumatori spre a beneficia de prima de consum. Nădăjduim că cererea noastră va găsi cuvenită înțelegere din partea Oficiului de Vânzare a hârtiei, pentru ca difuzarea hârtiei să poată fi organizată astfel, ca acest produs să se vândă în cele mai depărtate colțuri ale țării, în condițiuni avantajoase.

a) În București va funcționa pe lângă Federație un depozit cu hârtia necesară aprovizionării cooperativei de tipografie, precum și cu hârtie de topuri, sugativă, etc., necesară consumului cooperativei și diferitelor autorități.

b) În fiecare capitală de județ va funcționa câte un depozit de hârtie, pe lângă cooperativa de librărie, iar în lipsa acesteia, pe lângă federala județeană.

Aprovizionarea depozitelor se va face din fabrici prin „Oficiul de vânzare a hârtiei”.

Toate comenzile vor fi făcute prin Federație, care va centraliza operațiunea pe întreaga țară.

c) Depozitele județene vor putea înființa subcentre în punctele economice mai însemnate și la cooperativele cu o bună conducere.

## III. — Lucrările de tipografie.

Pentru dezvoltarea operațiunilor cooperativei de tipografie și pentru a se

grupa în jurul acestor instituțiuni elementele de specialitate, Federația va solicita dela Institutul Național al Cooperației, diferite autorități de stat și particulare, lucrări de tipografie.

Prin calculatorul Federației, vom reuși desigur a lua parte la licitații și concursuri la lucrări.

Federația a pășit la organizarea acestor cooperative, îndemnându-le la revizuirea instalațiilor, la sporirea fondurilor și la recrutarea unui personal tehnic și administrativ cât mai bine inițiat și cu cât mai mult drag pentru cooperație.

Astfel se va putea realiza executarea lucrărilor în termen și conform caietelor de sarcini.

Pe lângă cooperativele de librărie, se propune înființarea în fiecare capitală de județ, a secțiilor de tipografie, asigurându-se astfel românizarea acestui comerț.

## IV. — Reprezentanțe străine și din țară.

În legătură cu comerțul de librărie, sunt o serie de articole, ce pot fi oferite clienților precum: mașini de scris, de calculat, de multiplicat, de tipografie, în general orice articole de papetărie, în legătură cu această branșă.

În majoritate, aceste reprezentanțe sunt deținute de elemente străine și care cu investiția unor capitaluri neînsemnate, profită de cei ce au nevoie de aceste articole.

Cooperativele, prin mijlocirea Federației, vor oferi cele mai avantajoase condițiuni de plasare, dată fiind rețeaua de cooperative, atât de răspândită pe întreg cuprinsul țării.

## V. — Edidura cărții românești și înființarea librăriei și bibliotecii cu cărți de specialitate cooperatistă.

Aceasta este una din cele mai însemnate probleme, care va da puțința în viitor, ca toate cărțile să se tipărească în tipografii românești, fără gând de speculă.

## Numai strâns uniți

în jurul Federației Naționale Cooperative de Librărie Editură și Arte Grafice  
Vom realiza românizarea cărții și a comerțului de librărie.

Vom căuta să ținem seama îndeosebi de cele două elemente care aduc cel mai însemnat aport în comerțul cărții și a-nume: autorul și librarul.

Pentru soluționarea acestei probleme, Federația va îngriji să aibă tipografia ei proprie.

În același timp, se va forma un comitet competent, pentru studierea și aprecierea lucrărilor.

Pe cale de circulară, se va interveni la autori, ca pentru orice lucrare să se

adreseze și Federației, oferindu-le pentru aceasta avansurile necesare și puțința unui câștig, ferit de speculă.

Cooperativelē de librărie, vor fi chemate să ajute la răspândirea lucrărilor, asigurându-și prin aceasta și beneficiul convenit.

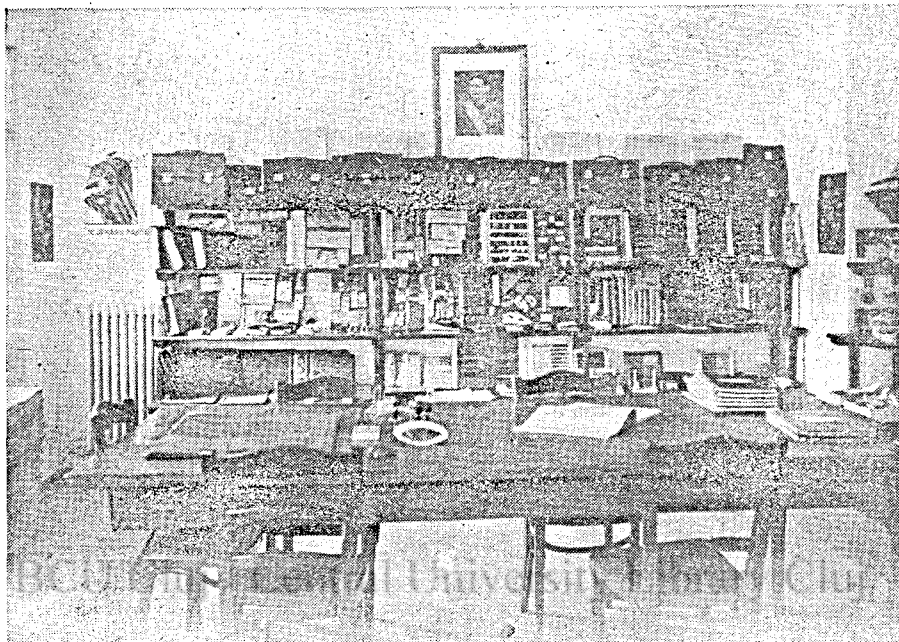
Lucrările de specialitate cooperatistă se vor bucura de o deosebită sollicitudinē lângă Federație, federale și cooperative, se vor înființa biblioteci cooperative.

Mijloacele prin care dezideratele mai sus propuse pot fi realizate, sunt următoarele:

1. În fiecare capitală de județ, să existe o cooperativă de librărie, care să fie aprovizionată cu mărfurile necesare, direct de la sursă și numai prin Federația noastră.

Acolo unde nu există o atare cooperativă se vor lua măsuri pentru înființarea ei.

LIBRĂRIE



EDITURĂ

O secție a expoziției articolelor de librărie care se pot procura prin Federația Națională de Librărie, Editură și Arte grafice.

Acolo unde nu va fi cu puțință aceasta, Federația a întocmit o listă de prețuri, care va fi trimisă tuturor cooperativei, autorităților, etc.

2. Pe lângă fiecare federală, să existe depozitul de registre și imprimare, pentru aprovizionarea cooperativei din județ.

Registrele și imprimările trebuie să fie unice și numai acele recomandate de Institutul Național al Cooperăției.

3. Voiajorul Federației va vizita lu-

nar toate cooperativele, oferindu-le mărfuri și contribuind la buna organizare a cooperativei și la pregătirea personalului tehnic necesar.

4. Listele de prețuri și expoziția permanentă a Federației, vor fi elementele de informare în mișcarea prețurilor.

5. Buletinul Federației va pune la îndemâna cooperativei, mijlocul de informare și de pregătire, pentru acest comerț.

La toate acestea se mai adaugă încrederea de care Federația se bucură la Institutul Național al Cooperăției, care ne dă un larg sprijin prin creditele ce acordă atât Federației noastre, cât și cooperativei.

Rezultatul eforturilor noastre depinde de solidaritatea pe care cooperativele o vor arăta desigur în împrejurările grele de astăzi, când în primul rând se pune problema muncii și a comerțului românesc.

## Cooperatori Uniți-vă

Comenzile de registre, imprimare, articole de librărie — papetărie, etc., articole pentru mașini de scris numai prin Federația Națională Cooperativă de Librărie, Editură și Arte Grafice din București, Calea Plevnei 46-48.

## Răspândirea cooperativelor de librărie pe județe

Apelăm și pe această cale la federalele și cooperativele de gradul întâi de a lua inițiativa înființării de cooperative de librărie, și papetărie, având dacă e cu putință și o secție de tipografie, acolo unde lipsesc asemenea unități.

Scopul urmărit este acela al românizării cărții și a tiparului românesc, precum și ieftinirea prețului tuturor rechizitelor.

Acolo unde atare inițiative nu s'au

produs, rugăm a se lua măsuri de înființare, fiind necesar ca întreprinderile de acest fel să ființeze cât mai bine organizate și pe deplin aprovizionate în sezonul școlar.

Statute și prospecte se pot trimite la cerere.

Redăm mai jos lista cooperativelor de librărie în ființă în fiecare capitală de județ și cerem ca pilda lor să fie urmată.

Județul	Capitala	Denumirea Cooperativei	Dacă are secție de tipografie
Alba	Alba-Iulia	„Progresul“	nu
Arad	Arad	Librăria Invățătorilor	nu
Argeș	Pitești	—	—
Bacău	Bacău	Banca Pop. Corpului Didactic	nu
Baia	Fălticeni	Cooperativa „N. Stoleru“	nu
Bihor	Beiuș	—	—
Botoșani	Botoșani	Cooperativa Librărie „Izbânda“	—
Brăila	Brăila	—	—
Brașov	Brașov	—	—
Buzău	Buzău	Cooperativa Libr. „Luceafărul“	—
Caraș	Oravița	—	—
Câmpu Lung	Câmp. Lg. Mold.	Cooperativa Libr. „Aurora“	nu
Covurlui	Galăț	Cooperativa Libr. „Covurluiul“	nu
Constanța	Constanța	—	—
Dâmbovița	Târgoviște	Cooperativa Libr. „Armonia“	nu
Dolj	Craiova	Cooperativa Libr. „Lumina Olteniei“	nu
Dorohoi	Dorohoi	Cooperativa Libr. „Solidaritatea“	nu
Fălciu	Huși	—	—
Făgăraș	Făgăraș	—	—
Gorj	Tg.-Jiu	Coop. Libr. „Solidarit. Invățărilor“	nu
Hunedoara	Deva	—	—
Ialomița	Călărași	—	—
Iași	Iași	Coop. Libr. „Corpului Didactic“	nu
Ilfov	București	Coop. „Oficiul de Librărie“	da
Muscel	București	Coop. „Cartea Neamului“	nu
Mehedinți	Câmpu-Lung	—	—
Neamț	Tr.-Severin	B-ca Pop. Corpul Didactic „Infrățirea“	nu
Olt	Piatra N.	Coop. „Gh. Asachi“	da
Prahova	Slatina	Coop. „Librăria Românească“	nu
Puțna	Ploești	Coop. Libr. Corpului Didactic	nu
R. Sărat	Focșani	Banca Populară Corpul Didactic	nu
Roman	R. Sărat	Cooperativa „Deșteptarea“	nu
Romanați	Roman	Banca Pop. Corp. Didactic	da
Rădăuți	Caracal	Cooperativa „Inv. Romanațean“	nu
Severin	Rădăuți	—	—
Sibiu	Caransebeș	—	—
Suceava	Sibiu	Cooperativa „Spiru Haret“	nu
Târnava Mare	Suceava	Federala Suceava	—
Târnava Mică	Sighișoara	—	—
Tecuci	Blaj	—	—
Teleorman	Tecuci	—	—
Timiș Torontal	Tr.-Măgurele	—	—
Tulcea	Timișoara	Cooperativa „Națională“	nu
Turda	Tulcea	Cooperativa „Mircea cel Bătrân“	nu
Tutova	Turda	Cooperativa „Turda“	—
Vâlcea	Bărlad	Cooperativa „M. Eminescu“	nu
Vaslui	R. Vâlcea	—	—
Vlașca	Vaslui	Banca Pop. Corp. Didactic	nu
	Giurgiu	—	nu

**Cooperatori,**  
stăruind pentru înființarea cooperativei de librărie  
contribuiți la ridicarea nivelului cultural al țării.

**Cooperatori,**  
faceți să pătrundă duhul și slova cooperatistă românească  
în cel mai îndepărtat colț al țării.

# Inscrierea Cooperativelor în Federația Națională Cooperativă de Librărie, Editură și Arte Grafice

Prin circulara Nr. 34 din Iulie 1940 trimisă tuturor cooperativelor din țară, am cerut afilierea în Federația noastră și am trimis odată cu aceasta formularul de proces verbal ce urmează a fi completat precum și instrucțiuni pentru modul de subscriere.

Statutele federației în art. 5 prevăd: Pot fi asociate: Institutul Național al Cooperației, cooperativele de Librărie, editură și arte grafice, precum și orice alte cooperative de gradul I și II care au nevoie a se aproviziona cu imprimate, rechizite de biuro, etc., precum și cele

ce au de executat lucrări de arte grafice. Orice cooperativă poate obține afilierea în Federație, trimițând o declarație de înscriere, semnată de persoanele care angajează instituția.

Capitalul social este format din părți sociale egale de câte 5.000 lei de fiecare.

Unitățile cooperative conf. art. 15 al. d, din statute, vor subscrie:

Cele de gradul I (bănci populare și cooperative), cel puțin câte o parte socială pentru fiecare grupă de 100 asociați sau fracțiune, până la 1000 asociați iar, dela 1000 membri în sus, de fiecare mie sau fracțiune câte o parte socială.

Unitățile de gradul II și III cel puțin o parte socială pentru fiecare grup de 10 unități sau fracțiune.

Odată cu declarația de înscriere, unitățile vor trimite prin mandat poștal sau vor depune pentru contul nostru la CEC Nr. 4759, sau în contul nostru curent la Institutul Național al Cooperației 30 % din valoarea totală a părților sociale subscribe și Lei 200 taxa de înscriere.

Unitățile vor trimite prin mandat poștal sau vor depune pentru contul nostru la CEC Nr. 4759, sau în contul nostru curent la Institutul Național al Cooperației 30 % din valoarea totală a părților sociale subscribe și Lei 200 taxa de înscriere.

Consiliul nostru reînnoiește apelul făcut și roagă unitățile cooperative, să se afilieze în Federație, cel puțin cu o parte

socială, în scopul ca aceasta să-și poată dezvolta cât mai mult activitatea, prin sporirea fondurilor sale proprii.

Nădăjdum că unitățile cooperative vor urma pilda celor care s-au înscris în Federație și a căror tablou îl dăm mai jos:

Tabloul unităților Cooperative, afiliate acestei Federații.

Nr. crt.	DENUMIREA COOPERATIVEI	Comuna	Județul	CAPITALUL		
				subscris	vărsat	
1	Institutul Național al Cooperației	București	Ilfov	500.000	500.000	
2	Federația Infrățirea	Sibiu	Sibiu	50.000	25.000	
3	"	Argeș	Argeș	80.000	24.000	
4	"	M. Kogălniceanu	Galați	30.000	15.000	
5	"	Unirea	Tecuci	30.000	6.000	
6	"	Buzău	Buzău	70.000	25.000	
7	"	Alex. cel Bun	P. Neamț	20.000	10.000	
8	"	Orhei	Orhei	50.000	24.000	
9	"	Oltul	Slatina	15.000	10.000	
10	"	Negru Vodă	C. Lung	20.000	6.000	
11	"	Prahoveana	Ploiești	85.000	26.000	
12	"	Borcea Calărăși	Calărăși	25.000	10.000	
13	"	Roman	Roman	45.000	20.000	
14	"	Mihai Viteazu	Craiova	50.000	15.000	
15	"	Dorohoi	Dorohoi	35.000	20.000	
16	"	Unirea Princip.	Balaci	50.000	20.000	
17	"	Tighina	Tighina	50.000	10.000	
18	"	Dacia	Caracal	50.000	15.000	
19	"	Brăila	Brăila	50.000	22.488	
20	"	Codrul	Chișinău	25.000	12.500	
21	"	I. Gh. Duca	R. Sărat	50.000	15.000	
22	"	Tutova	Bărlad	20.000	5.000	
23	"	C. Albă	C. Albă	25.000	12.500	
24	"	Cadrilaterul	Bazargic	20.000	6.000	
25	"	Constanța	Constanța	30.000	9.000	
26	"	Suceava	Suceava	25.000	10.000	
27	"	Ilfov	București	25.000	7.500	
28	"	Sălajul	Simleul Silv.	20.000	6.000	
29	"	Spiru Haret	Vaslui	25.000	7.500	
30	"	Călugăreni	Vlasca	25.000	7.500	
31	"	Zorile	Cluj	50.000	15.000	
32	"	Troțușul	Bacău	40.000	12.000	
33	"	A. Mureșeanu	Bistrița Năsăud	5.000	—	
34	"	Cozia	R. Valcea	50.000	15.000	
35	"	Mehedințul	Tr. Severin	10.000	4.000	
36	"	Putna	Focșani	10.000	3.000	
37	"	Cuza Vodă	Tr. Măgurele	55.000	6.600	
38	"	Dâmbovița	Târgoviște	10.000	5.000	
39	"	Buciumul Mold.	Fălticeni	10.000	3.000	
40	"	Infrățirea Plug.	Botoșani	40.000	12.000	
41	"	Iași	Iași	20.000	5.000	
42	"	Fed. Națională a Textilelor	București	20.000	0.000	
43	"	Coop. de tipografie Gh. Asachi	Neamț	15.000	7.500	
44	"	"	București	20.000	7.500	
45	"	"	Breaza	Prahova	10.000	5.000
46	"	"	București	Ilfov	10.000	5.000
47	"	"	București	Ilfov	25.000	5.000
48	"	"	București	Ilfov	10.000	3.000
49	"	"	București	Ilfov	5.000	1.500
50	"	"	Sibiu	Sibiu	25.000	10.000
51	"	"	Botoșani	Botoșani	30.000	9.000
52	"	"	Chișinău	Lăpușna	10.000	5.000
53	"	"	București	Ilfov	20.000	10.000
54	"	"	Arad	Arad	20.000	6.000
55	"	"	Dolj	Dolj	10.000	3.000
				2.130.000	1.066.888	

Nr. crt.	DENUMIREA COOPERATIVEI	Comuna	Județul	CAPITALUL	
				subscris	vărsat
56	Coop. Libr. Solidaritatea	Tg. Mureș	Mureș	5.000	5.000
57	"	Armonia	Târgoviște	5.000	1.500
58	"	Românească	Slatina	5.000	1.500
59	"	Corp. Didactic	Iași	10.000	3.000
60	"	Inv. Romanățean	Caracal	10.000	—
61	"	Progresul	Alba Iulia	10.000	3.000
62	"	Corp. Didactic	Ploiești	10.000	3.000
63	"	a învățătorilor	Focșani	10.000	3.000
64	"	Aurora	C.-Lung	10.000	3.133
65	"	Mircea cel Bătrân	Tulcea	10.000	3.000
66	"	N. Stoleru	Fălticeni	10.000	3.000
66	"	M. Eminescu	Bărlad	5.000	1.500
68	Banca Populară a Inv.	Sibiu	Sibiu	25.000	10.000
69	"	Corp. Didactic	Roman	25.000	15.000
70	"	"	Vaslui	30.000	15.000
71	"	"	Calărăși	10.000	3.000
72	"	"	Tr. Severin	20.000	10.000
73	"	"	Filipești	15.000	5.000
74	"	"	Brăila	5.000	1.500
75	"	"	"	10.000	3.400
75	"	Principele Carol	Scortanu Nou	10.000	3.000
76	"	Invingerea	I. I. C. Brătianu	15.000	1.500
77	"	Gropenii	"	5.000	1.500
78	"	Secerea	Brăila	5.000	2.000
79	"	Albina Caracas.	București	10.000	3.000
80	"	Avânt. Solidarit.	București	25.000	10.000
81	"	Furnica	Pitești	10.000	10.000
82	"	Muncitorul	Tr. Severin	10.000	10.000
83	"	Sf. Nicolae	Sâmburești	15.000	5.000
84	"	Al. I. Cuza	Bănești	5.000	1.500
85	"	Renașterea	Vărăști	14.000	4.500
86	"	Munca	Roșiori de Vede	25.000	7.500
87	"	Sf. Vasile	Ciocoveni	5.000	1.500
88	"	Al. Ghica	Alexandria	20.000	10.000
89	"	Independența	Tr. Măgurele	15.000	4.500
90	"	Parângul	Petroșani	20.000	6.000
91	"	Aurora Motru	Broșteni	5.000	—
92	"	Progresul	Horezu	5.000	3.000
93	"	Viitorul	Tg. Frumos	5.000	1.500
94	"	Plaiul	Telega	20.000	6.000
95	"	Frăția	Bărlad	15.000	5.000
96	Cooperativa Vulturul	București	Ilfov	50.000	15.000
97	"	Romanița	"	5.000	1.500
98	"	Universala	"	5.000	1.500
99	"	Turismul	"	5.000	2.000
100	"	Negovanul	Sibiu	50.000	35.000
101	"	Forestiera	Pitești	25.000	10.000
102	"	Tovărășia Arg.	Pitești	25.000	10.000
103	"	Munții Argeș.	Curtea de Argeș	15.000	19.000
104	"	Unirea	Buzău	5.000	5.000
105	"	Cilibia	Cilibia	5.000	1.000
106	"	Alexandria	Alexandria	10.000	3.000
107	"	Oltul	Tr. Măgurele	10.000	3.000
108	"	Fr. Buzesți	Corbu	5.000	—
109	"	Adjud	Adjud	5.000	500
110	"	Unirea	Trusești	5.000	1.500
111	"	Comanda	Strehaia	5.000	1.800
112	"	Ajutorul	Draciac	5.000	4.000
113	"	Consum Românesc	Brăila	35.000	10.500
114	"	Covurluiul	Galați	10.000	3.000
115	"	Granița	Teregoava	5.000	1.500
116	"	Total prin Coop.	Brăila	20.000	6.000
117	"	Ferdinand I.	Morunestii	10.000	10.000
118	"	Albina	Tarcău	25.000	7.500
119	"	Tătărași	Iași	10.000	3.000
120	"	Spicu Grăului	Caracal	10.000	3.000
121	"	Izbânda	Tr. Măgurele	5.000	1.500
122	"	Viitorul	Burdujeni	5.000	2.500
123	Federația	Gorjul	Gorj	20.000	—
				3.010.000	1.399.721

Nu se consideră asociată în Federație Națională Cooperativă de Editură, Librărie și Arte Grafice, cooperativa care, deși asociată, nu lucrează cu Federația.

Urmați pilda cooperativelelor înscrise în federație și înaintați cât mai neîntârziat formele de afiliere. Depuneti vărsământul cerut de statute și uniți-vă comenziile prin federație.



## Consiliul de Administrație al Federației Naționale Coopera- tive de Librărie, Editură și Arte Grafice

*Institutul Național al Cooperăției, prin scrisoarea Nr. 19060 din 8 Februarie 1941, a repus în drepturile sale, consiliul de Administrație al Federației, ales de adunarea generală de constituire din 31 Mai 1940, în persoana Domnilor:*

*René P. Râmniceanu, Panait Popovici, V. V. Haneș, I. N. Ciolan, Valer Mureșeanu, ca membri aleși, și numind membri de drept, pe domnii Teodor Iacobescu, V. Ghenzul și Victor Cozachievi.*

*Consiliul de Administrație intrănit în ședință în ziua de 13 Februarie a. c. s'a constituit păstrând aceeași formație ca în trecut și anume:*

Președinte: René P. Râmniceanu;

Vice Președinte: Panait Popovici.

Comitetul de direcție: René P. Râmniceanu, I. N. Ciolan și Th. Iacobescu.

Semnăturile de angajament: *Vor semna valabil pentru Federație, două din următoarele persoane: René P. Râmniceanu, Panait Popovici, I. N. Ciolan, Th. Iacobescu, consilieri, N. Perianu director și I. Georgescu casier.*

*Semnăturile de angajament au fost publicate în Buletinul Cooperăției Nr. 3 din 15 Februarie 1941.*

*Compunerea consiliului și interesul ce depune pentru dezvoltarea operațiunilor acestei Federații, sunt cea mai bună cheuzășie pentru viitorul ei.*

## Editura și Biblioteca Federației Naționale Coopera- tive de Librărie, Editură și Arte Grafice

Față de cerințele tot mai pronunțate a unei edituri românești și având în vedere lipsa unei librării cooperatiste de specialitate și a unei biblioteci, cu lucrările de specialitate Consiliul de Administrație a Federației, a hotărât:

a) Inițierea unei edituri cooperatiste în care să se tipărească toate lucrările de specialitate cooperatistă.

b) Pe lângă fiecare cooperativă de librărie, să se găsească o secție specială, la care să se vândă cărțile, revistele, glăcardele cu caracter cooperatist.

Prin aceste mijloace, se va da puțința autorilor să-și poată tipări lucrările mai cu ușurință, iar prin mijlocirea cooperativelor de librărie, ele să ajungă în mâna celor ce doresc să se pregătească în acest domeniu.

Biblioteca cooperatistă va da puțința să se cerceteze istoricul și să se urmărească dezvoltarea mișcării cooperatiste.

În acest sens Federația a intervenit la Institutul Național al Cooperăției, să i se dea spre desfacere, lucrările tipărite până în prezent și care vor fi trimise Cooperativelor de Librărie.

În București va lua ființă o cooperativă de librărie bine organizată, cât mai la îndemâna consumatorilor și unde în

primul rând se vor desface lucrările de specialitate cooperatistă.

În realizarea acestui scop, rugăm pe toți cei ce au lucrări tipărite, sau de tipărit, să se adreseze Federației Naționale Cooperației, în Calea Plevnei Nr. 46—48, — de unde pot primi toate lămuririle și unde li se pot face și înlesnirile necesare.

E de dorit ca federalele județene cât și cooperativele să inițieze biblioteci, în care la loc de frunte să se așeze cărțile și revistele cooperatiste.

## Voiajorul Federației Naționale de Librărie, Editură și Arte Grafice

Domnul Anton Roșca specialist în bransa librăriei și papetăriei, este voiajorul federației noastre.

Domniasa va vizita de 2 ori pe lună cooperativele de librărie, prescriind comenzi și cercetând conturile în legătură cu operațiunile Federației.

Comenzile se execută cu toată atențiunea și cu cea mai mare urgență.

Rugăm cooperativele ca la darea comenzilor, să dea toate deslușirile necesare, indicându-se Nr. articolului din lista de prețuri, proveniența fabricatului, prețul, etc., aceasta pentru evitarea erorilor ce se pot strecura.

Pentru darea comenzilor fiecare cooperativă va primi gratuit un carnet de comenzi al Federației.

Comenzile se vor întocmi în 3 exemplare, din care 2 se vor trimite Federației spre executare.

Când comanda se execută direct din fabrică, se va nota numele fabricii netrecându-se pe nota de comandă decât mărfurile provenind dela aceasta.

Prețurile curente se pot trimite la cerere.

Atragem totuși atenția că prețurile mărfurilor pot suferi modificări.

Vom face cunoscute prin Buletin toate aceste modificări ce ar putea surveni în viitor.

## Noua lege pentru organizarea Cooperăției

Federația noastră a obținut dela Institutul Național al Cooperăției, distribuirea „Legii pentru organizarea Cooperăției”, publicată în Monitorul Oficial Nr. 49 din 27 Februarie 1941, unităților cooperative din țară.

Cu adresa Nr. 1097 din 5 Martie 1941, am cerut federalelor să ne comunice numărul de exemplare de care au nevoie și să intervină pe cale de circulară către cooperativele din raza de activitate, ca acestea să-și procure legea numai dela federale, scutindu-se astfel cheltuielile de expediție.

Cum numărul redus din această

lege tipărită de Institut nu satisface necesitățile, Federația a tipărit-o în broșură, conținând o tablă de materii dezvoltătoare și un index alfabetic, care dă puțința cercetătorilor să găsească cu ușurință orice dispozițiune care-i interesează.

Prețul este de Lei 30 exemplarul, plus lei 15 pentru expediție și ramburs.

Rugăm federalele și cooperativele să respingă orice alt exemplar din această lege, care nu este tipărită de Institut sau Federația noastră și să ni se trimeată comanda din vreme.

**Cereți chiar astăzi cataloage și prospecte.**

# Contabilii și funcționarii cooperatori

Mă adresez ca și în alte ocazii contabililor și funcționarilor cooperatori, această categorie de muncitori în câmpul vast și variat al mișcării cooperative, a cărui rol este atât de important și atât de înțeles, dar cărora nu s'a reușit încă a le reda stabilitatea în funcțiune și asigurarea zilelor de bătrânețe.

Institutul Național al Cooperăției, a cerut încă de mult federațiilor și secțiilor județene ale Corpului de Contabili și Funcționari Cooperatori, de a aduna și depune datele cerute pentru întocmirea Casei de pensuni.

Tot această instituțiune a votat și un important fond pentru acest așezământ.

Intârzierea cu care s'a răspuns acestei cerințe, este una din cauzele nerealizării cât mai curând a acestei doleanțe.

Această arzătoare și unanimă dorință dăunează atât mișcării cât și salariatului din cooperăție.

Din această cauză, nu se poate obține o stabilitate a contabililor și funcționarilor din cooperăție, care fiind și rău salariați, sunt nevoiți să se îndrepte către alte întreprinderi și astfel sunt deslipiți de vatra satului unde au trăit și unde ar dori să-și desăvârșască cunoștințele pline de ideal, căpătate în ani de muncă și trudă la școlile de pregătire cooperatistă.

Legea pentru organizarea cooperăției în articolul 17 prevede:

„Contabilii și funcționarii cooperatori vor plăti la Casa de pensuni cotizație unică, în care vor fi cuprinse contribuțiile pentru pensie, asistență medicală și invaliditate.”

Dispozițiunile acestui articol satisfac numai în parte cerințele mișcării, fără nici o îmbunătățire însă pentru cei cu o activitate de 20—30 ani de muncă în mișcarea cooperatistă.

La întocmirea Casei de pensuni pe lângă Institutul Național al Cooperăției, se va ține seamă de această categorie care au contribuit cu munca lor neobosită la cimentarea ideii de cooperăție.

Cel tânăr și cel de curând intrat în altarul cooperăției, încălzit la flacăra idealistă a mișcării, vor munci și cu mai multă trageră de inimă, văzându-și asigurat pentru sine și pentru toți ai săi, anii de bătrânețe și aliminarea suferințelor în caz de boală și invaliditate.

Institutul Național al Cooperăției, pune pentru grabnica realizare a acestei chestiuni, tot interesul. Acelaș interes însă se cere să fie arătat de întreaga categorie a contabililor și funcționarilor din cooperăție pentru ca datele ce interesează Institutul să fie adunate și trimise la timpul cerut.

Pentru aceasta este de neapărată nevoie ca funcționarii și contabilii cooperatori să fie cât mai strânși uniți în jurul secțiilor județene ale Corpului de contabili și funcționari cooperatori,

care să păstreze legătura cu Centrul Corpului din București.

Mai este nevoie ca pentru buna orientare și apreciere a contabililor și funcționarilor cooperatori, aceștia să-și îndeplinească cu toată conștiinciozitatea îndatoririle ce au, căutând să dea cât mai multă însuflețire instituției cooperatiste, identificându-se cu operațiunile și scopurile pe care instituția le urmărește.

De aceia o contabilitate regulată și la zi ținută, poate informa oricând organele de conducere și pe cele de control și îndrumare.

Federația Națională Cooperativă de Librărie, Editură și Arte Grafice urmărește să promoveze activitatea cooperativei de librărie, tipografice etc. și tot odată să confecționeze și să aprovizioneze cooperativele cu registrele și imprimatele necesare.

Scopul federației este deci să contribuie la unificarea registrelor și imprimatelor cooperativei, desiderat de mult urmărit și care astăzi este împlinit prin înființarea acesteia.

Pe viitor registrele și imprimatele, nu mai pot fi tipărite la întâmplare și ori unde.

Orice propunere în legătură cu aceste registre și imprimate, ni se poate face, pentru ca din comunicările primite să reeasă modelul de registru și imprimat cerut și necesar mișcării.

Rolul contabilului este atât de important în cât pe el se reazimă întreaga activitate a cooperativei și de felul cum își va îndeplini misiunea, vor depinde rezultatele bune sau rele pe care cooperativa le va înregistra.

Prin mijlocirea acestui „Indrumător” vom fi în măsură să redăm acestor prețioși colaboratori, toate comunicările, îndrumările și sfaturile necesare.

În coloanele acestui „Indrumător” contabilii și funcționarii cooperatori, vor găsi listele de prețuri pentru registrele, imprimatele și din rechizite: cereleuri, tocure, creioane, penițe, hârtie, tamponare, tușiere, tuburi, coperte de dosare etc., cu prețuri reduse.

Contabilii de la cooperativele de consum sunt îndemnați a înființa o secțiune cu articolele de librărie.

Pentru pregătirea cooperativelor de mâine, dat fiind interesul ce se pune în dezvoltarea învățământului cooperatist și organizarea cât mai temeinică a cooperativei școlare, contabilii și funcționarii cooperatori, sunt ținuți să ajute cu cunoștințele lor pe diriguitorii școlilor, îndrumătorii părințești ai acestor cooperative sfătuindu-i a-și îndruma comenzile lor către cooperativa de librărie județeană, federală sau federația noastră.

Din planul de activitate publicat în coloanele acestui „Indrumător”, se poate vedea scopul ce federația urmărește și care nu este altul de cât românizarea comerțului de librărie și editură, aflat în mâinile străinilor și speculanților verșoi.

Faceți ca unitatea cooperativă ce conduceți să fie înscrisă ca asociată în federația noastră, cercetați nevoile în legătură cu planul ce urmăriți și nu comandați registrele, imprimatele și articolele de birou de cât de la cooperativa de librărie județeană, de la federală și federația noastră.

Comenzile vor fi scrise citeț și cu indicarea numărului articolului și descrierea lui amănunțită.

Ele se vor trimite la adresa federației în Calea Plevnei 46—48 București.

**N. PERIANU**

Expert-Contabil  
Inspector general în I. N. C.  
Directorul Federației

A PĂRUT

în editura Bibliotecii Federației Naționale Cooperative de Librărie, Editură și Arte Grafice

LEGE

PENTRU  
ORGANIZAREA  
COOPERĂȚIEI

din 1935 cu modificările din 23 Iunie 1938,  
20 Ianuarie 1939, 18 Octombrie 1940 și 22  
Februarie 1941, publicată în Monitorul Oficial  
Nr. 49 din 27 Februarie 1941

Cu tabla de materie analitică și index alfabetic.

Prețul lei 50 exemplarul

## Indrumarea și controlul cooperativelor de Librărie, tipografie, etc.

Pentru îndrumarea și controlul cooperativelor de librărie și tipografie din țară, Institutul Național al Cooperatiei, a delegat pe Domnul N. Perianu Inspector al acestui oficiu și detașat director al Federației Naționale Cooperative de Librărie, Editură și Arte Grafice.

Incepând dela această dată, D-sa va inspecta cooperativele și proceda la organizarea cooperativelor existente și a lua măsuri pentru înființare acolo unde lipsesc.

De asemenea D-sa va inspecta federațiile în legătură cu operațiunile desfășurate de Federație.

### Noul preț curent al cernelurilor și preparatelor „Gallus“

	No.	Sticla Elefant pătrată	Sticla Lei	Ambalaj buc.
Cerneala „Elefant Gallus“ 4004				
Idem	1/32	Litru cu dop piută tăiat	7,50	25
„	1/32	„ B cu capac cu ghevind	9,50	25
„	1/16	„ B cu capac cu ghevind	17	12
„	1/8	„ B cu capac cu ghevind	22	6
„	1/4	„ B cu capac cu ghevind	39	1
„	1/2	„ B cu capac cu ghevind	59	1
„	1/1	„ B cu capac cu ghevind	80	1
<b>Cerneluri colorate Elefant Gallus în formatele și proțurile de mai sus</b>				
Cerneluri de STIYLO toate	1/32	Litru B capac cu ghevind	12	25
culorile	1/16	Litru B capac cu ghevind	21	12
„	1/8	Litru B capac cu ghevind	25	6
Cerneală „ANTRACEN“ roșie,	1/4	Litru B capac cu ghevind	42	1
albastră, verde-neagră, violet	1/2	Litru B capac cu ghevind	65	1
Idem	1/1	Litru B capac cu ghevind	110	1
Cerneală JAPONEZĂ Antracen	1/3.	Litru dop plută tăiat	5,50	25
Idem	1/1	Litru sticle rotunde	48	1
„	1/1	Litru sticle pătrate	55	1
„	1/2	Litru sticle pătrate	36	1
„	1/4	Litru sticle pătrate	26	1
Tușuri ștampile, toate culorile	10	grame	14	12
Idem	20	grame	20	12
„	35	grame	26	12
„	1/4	kgr.	120	1
„	1/2	kgr.	200	1
„	1/1	kgr.	360	1
Plastilina Elefant, toate culorile		Cutia de 100 tuburi mici	Lei 95	
Idem		de 100 tuburi mari	„ 165	
Cernelina Elefant, Doza pentru făcut un litru de cerneală		1 plic de 30 grame	„ 24	
Gume de lipit „Gallus“		sticla de 100 grame	„ 0,95	
		sticla de 135 grame	„ 22	
		sticla de 270 grame	„ 26	
		sticle pătrate 1/4	„ 42	
		sticle pătrate 1/2	„ 39	
		sticle pătrate 1/1	„ 65	
			„ 100	
Ceara Roșie „Superfine“		cutia de 8 batoane	Lei 69	
Post-Lack		cutia de 8 batoane formă creion	„ 78	
Cire Universal No. 60		cutia de 8 batoane formă creion	„ 110	
Extrafein Posilack No. 80		cutia de 8 batoane formă creion	„ 118	
Bank Vax FF No. 100		cutia de 10 batoane formă creion	„ 135	

Prețurile se înțeleg franco ambalaj stația București

Comandați produsele de mai sus fiind singurele produse care satisfac toate cerințele, bine preparate și ieftine ca preț.  
Incurajați produsele indigene.

## Anunț important

Rugăm federațiile, cooperativele, instituțiile cât și persoanele particulare, ca atunci când ne adresează cereri, să ne comunice adresa lor exactă cu arătarea comunei, județului, iar pentru orașe strada și Nr. casei.

Pe plic adresa Federației va fi scrisă citeț și în întregime și anume:

Federația Națională Cooperativă de Librărie, Editură și Arte Grafice, București, Calea Plevnei 46-48.

Facem acest anunț, deoarece o mare parte din corespondență ne parvine pe alte căi decât cea a poștei.

Rugăm onoratul Oficiu poștal să remedieze această stare de lucruri, dând urmare cererilor făcute în acest sens.

## Pentru cooperativele de consum și aprovizionare

Cooperativele de consum și cele de aprovizionare, în special acele din târguri și comune cu mișcare economică importantă, care doresc să înființeze secțiune cu articole de librărie și papărie, sunt rugate să înainteze cererile Federației Naționale Cooperative de Librărie, Editură și Arte Grafice București, Calea Plevnei 46-48, consultând lista de prețuri publicată în acest buletin.

Orice articol în legătură cu această branșă, se poate expedia chiar când el nu se găsește în lista de prețuri, deoarece este dela sine înțeles că lista completă a articolelor din această branșă, care este infinit de mare, nu poate fi publicată.

Lista de prețuri, cataloage, prospecte, etc., se pot trimite oricând la cerere.

## „Controlul Represiv“

### în Cooperatie și Intreprinderile Comerciale

Sub acest titlu a apărut în editura Federației noastre lucrarea d-lui Gh. F. Popescu, avocat și controlor în Institutul Național al Cooperatiei. Această lucrare tratează despre „forța probantă” a actelor încheiate de organele de control din cooperatie cât și despre abuzurile, dezordinele și neglijențele ce se pot ivi în conducerea cooperativelor și sancționarea lor.

Această lucrare este cea mai bună călăuză pentru organele de control, instituțiile cooperatiste, întreprinderile comerciale de orice fel și pentru orice conducător de instituții cooperatiste și comerciale.

Prețul lucrării este de lei 100 exemplarul și se găsește la federație, cooperativele de librărie și la Federația noastră.

Pentru federație și cooperative, se acordă un rabat de 20 %.

Lucrarea se poate expedia prin poșta oricărui cooperative, trimițându-ne prin mandat poștal, suma de lei 100, cu lei 20, spese de expediție.

## Aviz

### important

Aducem la cunoștința unităților cooperative că numărul nostru de cont la C. E. C. este: 4759.

Oridecâte ori ni se trimit sume de bani, rugăm să se noteze pe contra pagina cuponului cecului, destinația sumei, spre a ști cum să o operăm în scriptele Federației.

# Secția de mașini de scris de calculat și reprodus

Secția complet asortată cu toate mașinile de scris, provenite din cele mai mari fabrici mondiale și anume:

Mașinile „Continental” Standard, și „Continental” Portabil, de o excepțională soliditate, dela mărimea I-VI, cu carul de 24 cm., 28 cm., 32 cm.; 38 cm.; 46 cm.; 51 cm.; și 65 cm., cu tabulator automat și decimal.

Testatura românească cu 46 teste, adică 92 semne, cari se află pe mașinile de scris „Continental” Standard.

Se pot livra separat și caruri, la cerere.

Trimitem oferte fără nici un fel de obligațiune de cumpărare.

Mai avem în depozit și putem livra la cerere, următoarele mașini de scris: „URANIA”

„Remtor portabil”: posedă 4 rânduri la teste, scris admirabil, foarte vizibil. Se pot scoate numeroase copii.

Aceiași mașină, perfecționată însă, cu panglică bicoloră, cu dispozitive pentru schimbarea panglicii în mod automat.

O altă perfecționare a mașini acestuia, este

„Remtor portabil” format mare și model simplex, car 24 cm. claviatură universală și litere românești, mașină extrem de solidă.

Un alt model este model super, cu carul de 32 cm.; 38 cm.; 45 cm.; și 62 cm.

Pentru această mașină se găsesc care de rezervă.

Aceste mașini sunt de proveniență americană, fabricate în Europa, rezolvându-se astfel problema prețurilor, cari sunt accesibile oricărui birou, cât de modest.

Vă rugăm a cere oferta și pentru aceste tipuri de mașini.

Orice întreprindere comercială mai importantă, birouri economice etc., cari lucrează în mod permanent cu cifre și diferite calcule, are nevoie de exactitate și rapiditate în operațiuni.

Aceasta se poate obține numai prin mașinile de calculat, cari sunt totdeauna exacte.

Din acestea, federația are și poate livra la cerere următoarele modele: Original Odhner Typ. 7, capacitate 8-10-13 cifre, execută cele 4 operațiuni aritmetice, precum și calculele ce derivă din acestea.

Original Odhner Typ. 32, are și vizibilitatea cifrelor pentru control, înainte de a fi operate.

Aceiași mașină, dar Typ 9, având reportul zecilor la totalizatorul tașelor (acumulare).

Totalia, mașină de adunat și scăzut, cu 10-11 cifre, execută adunarea, scăderea directă și înmulțirea prin adunare repetată. Model acționat cu mâna. Imprimă factorii și rezultatul pe rulou de hârtie

Totalia, mașină de adunat și scăzut, acționează electric.

Federația mai are în depozit și de vânzare, renumitele mașini de reprodus „ROTO” și „PRIMUS”.

Aceste mașini sunt de o excepțională perfecțiune și menită să execute: Circulări, Somațiuni, Tablouri, desen, borderouri, procese-verbale, dări de seamă, convocări, cursuri, programe, note muzicale, formulare de birou, precum și orice lucrare de orice natură.

Totodată atragem atențiunea birourilor cari posedă asemenea mașini de reprodus, că avem toate materialele necesare executării reproducțiilor, precum: cernețuri în tuburi și bidoane, matrițe, hârtie absorbantă etc., la prețuri de fabrică, și fără concurență.

În provincie trimitem prin poștă orice comandă, contra ramburs și aconto.

## T A B L O U

de imprimare necesare cooperativelor și tipărite de Federația Națională Cooperativă de Librărie, Editură și Arte Grafice

Nr. crt.	FELUL IMPRIMATULUI	Suta bucăți lei
1	Declarații (cereri) de intrare în societate . . . . .	40
2	Cereri de retragere din capital sau depuneri . . . . .	30
3	Balanța de verificare cu situația casei. Blocuri . . . . .	100
4	Convocări pentru Consiliul de Ad-ție . . . . .	32
5	Foi state personale pentru plata impozitului pe salarii . . . . .	80
6	Borderouri pentru întocmirea situațiilor lunare: capital social, depuneri, fructificare, debitori convertibili, debitori . . . . .	150
7	Cereri de împrumut pe credit personal . . . . .	50
8	„ „ împrumut pe amanet . . . . .	50
9	„ „ prelungirea împrumutului . . . . .	30
10	„ „ autentificarea actelor de împrumut . . . . .	40
11	„ „ investire cu formula executorie . . . . .	35
12	„ „ radierea inscripțiilor . . . . .	35
13	Contracte de împrumut pe credit personal . . . . .	70
14	„ „ împrumut pe gaj . . . . .	75
15	„ „ împrumut pe ipotecă . . . . .	75
16	Avize de scadență . . . . .	40
17	Polite cu formula de autentificare pentru neștiutorii de carte . . . . .	50
18	Tabloul cu specimenul de semnături al membrilor Consiliului de Ad-ție și a celor ce au semnătura socială . . . . .	50
19	Chitanțe pentru bănci și cooperative . . . . .	35
20	Cereri de împrumut — Fișe — în caiete cu trei foi, model I. N. C., exact suprapuse, putându-se scrie cu indigo . . . . .	150
21	Borderouri de scont tip I. N. C. pentru B. N. R. . . . .	150
22	Tablouri de calculat reescontul B. N. R. . . . .	50
23	Polite după modelul I. N. C. și B. N. R. . . . .	35
24	Tabloul Consiliului de Ad-ție de averea ce posedă . . . . .	50
25	Somațiuni, în carnete de 100 file . . . . .	45
26	Procese verbale de sechestr, idem . . . . .	45
27	Publicații de vânzare, idem . . . . .	45
28	Procese verbale de vânzare, idem . . . . .	70
29	Procese verbale de poprire, idem . . . . .	70
30	Cereri de acționare în judecată a debitorului pentru înstrăinarea obiectelor sechestrate . . . . .	45
31	Procese verbale pentru înstrăinarea obiectelor sechestrate . . . . .	45
32	Foi pentru facerea inventarului de mărfuri . . . . .	150
33	Borderouri pentru retragerea efectelor dela scont . . . . .	50
34	Contracte de angajament pentru vânzătorii, diriginți, etc. . . . .	100
35	Facturi blocuri și volante, după model, cu și fără antetul cooperativel . . . . .	—

## PREȚ CURENT

Ace pentru birou (bolduri)		50 gr.	100 gr.	250 gr.	500 gr.	
1.	Ace „Griffon“ în cartonașe de pro carton . . . . .	Lei 11.50	25.50	59	106	
2.	Ace „Spic“ sau „Cerb“			23.50		
3.	Analină pentru cerneală, neagră și violetă (praf) în plicuri Golluş . . . . .					‰ Lei 105.-
4.	„ „ „ cristale în cutii pentru 1 kg. cerneală . . . . .					cutia „ 27.-
5.	Ascuțitori pentru creion No. 67/13 de metal colorat . . . . .					duzina „ 38.-
6.	Ascuțitori pentru creion No. 67/18 de metal colorat . . . . .					„ „ 48.-
7.	Ascuțitori diverse					
	bucata . . . . .	Lei 18.-	16.-	14.-	17.-	14.-
8.	Agrafe Beroline	No. 1	2	3		
	(Clemen)	Lei 6.50	9	12	cutia de 100 bucăți.	
9.	Blocuri de desen	No. 1	No. 2	No. 3	No. 4	No. 5
		Lei 14.50	19.80	23.50	29.40	35.20
10.	Bureți pentru tăblițe					suta buc. Lei 130.-
11.	Idem					„ „ 145.-
12.	Idem					„ „ 354.-
13.	Idem					bucata „ 6.-
14.	Idem					„ „ 14.-
15.	Idem					„ „ 25.-
16.	Idem					„ „ 58.-
17.	Caete școlare calit. C. (semi-velină) orice filaj și liniatură . . . . .					‰ foi Lei 13.-
18.	„ idem calit. B. (velină de 8) orice filaj și liniatură . . . . .					‰ „ „ 14.-
19.	Caete cartonate de orice filaj se scotește pro bucata în plus . . . . .					„ „ 6.-
20.	Caete de desen calitatea I . . . . .					‰ „ „ -
21.	Caete de desen calitatea II . . . . .					‰ „ „ 290.-
22.	Caete de desen calitatea III . . . . .					‰ „ „ 260.-
23.	Caete maculatoare pt. creion (hârtie tipar) dela 50 foi în sus 100, 150, 200 . . . . .					‰ „ „ 6.-
24.	Calimări de sticlă infundate . . . . .					bucata „ 2.70
25.	idem rezerve pentru bănci . . . . .					„ „ -
26.	Chețe de penal . . . . .					suta buc. „ 112.-
27.	Ghiare de compas pentru creion No. 300 . . . . .					„ „ „ -
28.	idem No. 449 . . . . .					„ „ „ 400.-
29.	Compase pe cartelă					
	pro cartelă	25.-	33.-	24.-		
30.	Compase în cutii negre		4 /10	40/11	40/21	40/24
	pro cutie	Lei 67	78	51	61	37
						44/10
31.	Condeie de piatră pentru tăblițe 14 cm. . . . .					cutia cu 100 buc. Lei 51.-
	idem 16 cm. . . . .					cutia cu 100 buc. „ 58.-
32.	Creioane chimice Kosmograph și Eros . . . . .					bucata Lei 9.-
33.	Creioane bicolore Kosmograph și Eros . . . . .					„ „ 9.50
34.	Creioane Faber sau Hardmuth No. 1, 2, 3, 4 . . . . .					„ „ 4.65
35.	Creioane sport . . . . .					duzina „ 22.25
36.	Creioane negre „Griffon“ . . . . .					„ „ 22.25
37.	Cretă albă în lădițe de 5 kg. . . . .					lădița „ -
	idem de 100 bucăți . . . . .					„ „ -
38.	Culori aquarele (nasturi) culori principale Pelikan No. 81 . . . . .					suta buc. „ 198.-
39.	idem bronz, aur, argint . . . . .					bucata „ 6.50
40.	idem în cutii de metal No. 81/7 Pelikan . . . . .					cutia „ 36.-
41.	idem în cutii de metal de 12 buc. No. 81/12 Pelikan . . . . .					„ „ 45.-
42.	Compase mari pentru tablă, fag, p ese cu fixători de metal . . . . .					„ „ 385.-
	Raportor de școală . . . . .					„ „ 192.-
43.	Cartoane pentru dosare în diverse culori netipărite . . . . .					suta de coale „ 150.-
	idem tipărite . . . . .					suta de coale „ 198.-
44.	Dublu decimetri galbene (lemn de fag, mâner de metal) . . . . .					duzina „ 128.-
45.	Gume de șters A. B. C. cutii de 40, 60, 80, 100 . . . . .					cutia „ -
46.	Gume de șters Astra (100 și 120 la cutie) . . . . .					cutia „ 105.-
47.	Gum- de șters roșii și albe Wek (100 și 120 la cutie) . . . . .					cutia „ 108.-
48.	Globuri terestre în diverse mărimi cu și fără meridian . . . . .					„ „ -
49.	E hier de lemn la 45 și 60 grado goale de 14 și 12 cm. . . . .					duzina „ 123.-
50.	id m de 10 și 12 cm. . . . .					duzina „ 107.-
51.	Etichete gumate, diverse mărimi, mapa de 10 coale . . . . .					coala „ 6.-
52.	Hârtie concept în topuri . . . . .					topul „ 113.-
53.	Hârtie velină în topuri . . . . .					topul Lei 164 și Lei 192.-
54.	Hârtie albastră 1/2 . . . . .					suta de coale „ 155.-
55.	Hârtie sugătoare melirt . . . . .					suta de coale „ 375.-
56.	Hârtie giase diverse culori . . . . .					suta de coale „ 132.-
57.	Indigo Griffon 202 suta coale 2 3 lei K res 88/B . . . . .					suta de coale „ 275.-
58.	Hârtie de desen, format 60 x 67 . . . . .					suta de coale „ 455.-
59.	Hârtie sugătoare indigenă . . . . .					suta de coale „ 325.-
60.	Linii late met-ate (fag) 20 cm. 30 cm. 40 cm. 100 cm.					
	Duzina Lei	21	39	5	220	
61.	Linii pătrate metr-ate 30 cm. de 8 mm./30 . . . . .					grosul Lei 204.-
62.	idem idem de 10 mm./30 . . . . .					grosul „ 220.-
63.	Pastele colorate fără lemn No. 222/6 No. 223/12 pro duzina de cutii					
	Lei	26	59			
64.	Pastele colorate în lemn: a) jumătăți în cutii de 597/6 cutia Lei 10 . . . . .					de 12 cutia „ -
	b) în cutii de 597/6 cutia Lei 20 . . . . .					de 12 cutia „ -
	c) 3036/12 cutia Lei 18.50 . . . . .					„ 6 „ 9.50
65.	Pastă de lipit în tuburi 12 gr. 30 gr. 75 gr.					
	Pelikanul Lei	13.50	20	38.50		
66.	Penale pentru școlari, brad vopsit, cu cheită . . . . .					duzina Lei -
67.	idem, cu etaj fără cheie . . . . .					duzina „ -
68.	Penițe amestecate în cutii de 40 gr. . . . .					cutia „ 22.-
69.	idem, aluminium No. 1411 . . . . .					cutia „ 50.-

**Cooperativa Dv. are nevoie de :**

==== registre precum și orice imprimate conform nouilor modele ale Institutului Național al Cooperăției.

==== articole de librărie, papetărie și furnituri de birou,

==== articole pentru mașina de scris „Continental“, „Standard“ portabil, „Urania“, „Remtor“ portabil, etc.

**Le va obține la prețuri de fabrică, și fără concurență numai prin Federația Națională Cooperativă de Librărie, Editură și Arte Grafice, din București, Calea Plevnei 46-48. Lista de prețuri, cataloage, prospecte, etc.. se pot trimite la cerere**

70. Penițe Klaps No. 323 . . . . .	cutia	Lei	52.—
71. Penițe școlare în cutioare de metal, având 10 bucăți . . . . .	cutioara	"	5.—
72. Penițe Biciulescu No. 1142 . . . . .	grosul	"	—
73. Piasă lină în batoane, diverse culori cutia de 100 bucăți . . . . .	grosul	"	—
74. Pensule pentru gumă arabică . . . . .	grosul	"	240.—
75. Pensule pentru aquarele No.1 No.3 No.5			
Lei			
76. Raportoare mari pentru tablă, fără mâner . . . . .	bucata	Lei	220.—
77. Teuri obișnuite de fag. 43 cm. 63 cm. 100 cm.			
	Lei	156.—	208.— 416.— duzina
78. Tocuri școlare No. 440/41 . . . . .	grosul	Lei	210.—
79. Tocuri școlare No. 1991 . . . . .	grosul	"	310.—
80. Tablițe școlare No.2 No.3 No.4 No.5			
bucata Lei	12.—	18.45	25.— 28.25
81. Ținte pentru planșete No.1 No.2 No.3 No.4			
Lei	6.50	70	9.— 11.—
82. Tamponare cu sugativă bucata 26.50, rezerva pentru tamponare . . . . .	bucata	Lei	18.—
83. Tocuri eftine, No. 210 Toc de lemn . . . . .	duzina	"	6.—
84. Tocuri eftine No. 211 Toc de lemn . . . . .	duzina	"	13.50
85. Tocuri eftine No. 211 M. Toc de lemn . . . . .	duzina	"	16.50
86. Tocuri eftine No. 9527 Toc de lemn . . . . .	bucata	"	2.50
87. Penițe „Leona” aluminium No. 0334 cutia de 144 bucăți . . . . .	cutia	"	38.—
88. Penițe cuglopitz No. 0332 cutia de 144 bucăți . . . . .	cutia	"	52.—
89. Penițe „Leona” aluminium No. 0323 cutia de 144 bucăți . . . . .	cutia	"	45.—
90. Cerneală Pelikan 4001 . . . . .	sticle de 1 kg.	"	132.—
91. Cerneală Pelikan 4001 . . . . .	" " 1/2 "	"	85.—
92. Cerneală Pelikan 4001 . . . . .	" " 1/4 "	"	53.—
93. Cerneală Pelikan 4001 . . . . .	de 1/32 C.A.	"	10.—
94. Cerneală Antracen G. W. . . . .	sticle de 1 kg.	Lei	78.—
95. Cerneală Antracen G. W. . . . .	sticle de 1/2 "	"	47.—
96. Cerneală Antracen G. W. . . . .	sticle de 1/4 "	"	32.—
97. Cerneală Antracen Gallus 4004 . . . . .	sticle de 1 "	"	98.—
98. Cerneală Antracen Gallus 4004 . . . . .	sticle de 1/2 "	"	63.—
99. Cerneală Antracen Gallus 4004 . . . . .	sticle de 1/4 "	"	42.—
100. Cerneală Antracen Gallus . . . . .	sticle de 1/32 "	"	8.50
101. Cerneală Antracen Gallus Japoneză . . . . .	sticla de 1 kg.	"	63 și 60
102. Cerneală de stilou Pelikan 605 . . . . .	sticla	Lei	19.—
103. Tuș pentru ștampile orice culoare No. 235 . . . . .	bucata	"	19.—
104. Penițe Leona 144 la cutie No. . . . .	cutia	"	—
105. Penițe fine Leona 72 la cutie No.0334 . . . . .	"	"	22.—
106. Penițe fine Leona 100 la cutie No.0334 . . . . .	"	"	28.—
107. Penițe fine Leona 72 la cutie No.0323 . . . . .	"	"	24.—
108. Penițe fine Aluminium 72 la cutie . . . . .	"	"	27.—
109. Penițe fine Aluminium 100 la cutie . . . . .	"	"	27.—
110. Penare No. 20 . . . . .	duzina	"	216.—
111. Penare No. 21 . . . . .	"	"	330.—
112. Penare No. 0 . . . . .	"	"	92.—
113. Penare No. 1 . . . . .	"	"	157.—
114. Penare No. 2 . . . . .	"	"	220.—
115. Penare No. 3 . . . . .	"	"	245.—

Toate imprimările și registrele necesare școlilor, tipărite de Coop. „Școala Poporului”, se pot obține prin Federația Națională Cooperativă, Calea Plevnei 46—48, cu un rabat de 20% din prețurile notate în lista de mai jos

**LISTA DE PREȚURI**

Catalog de clasă . . . . .	Lei	25
Registru pentru procese verbale de inspecții (originale . . . . .	"	90
Registru pentru procese verbale de inspecții (copii) . . . . .	"	90
Registru de prezența învățătorilor la clasă . . . . .	"	150
Registru de intrare și ieșire . . . . .	"	100
State de plata salariilor (pe hârtie obișnuită) . . . . .	"	1.50
State de plata salariilor (pe hârtie velină) . . . . .	"	2
Condica de expediții poștală . . . . .	"	30
CertIFICATE de clasă, (carnetul 100 buc.) . . . . .	"	200
CertIFICATE de absolvirea cursului primar elementar și superior (carnetul de 100 buc.) . . . . .	"	200
Liste de amenzi . . . . .	"	2
Carnetul pentru înștiințări de înscriere și amendare . . . . .	"	60
Foi de înscrierea copiilor la școală . . . . .	"	4
Carnet școlar . . . . .	"	3
Fișa psihologică . . . . .	"	3
Matricolă de 400 pagini . . . . .	"	150
Matricolă de 200 pagini . . . . .	"	100
Mapă pentru birou . . . . .	"	350
Tabloul M. S. Regelui Mihai I, format 43/57 cm. . . . .	"	30
idem, format 33/39 cm. în 2 culori . . . . .	"	15

**Registre pentru „Cooperativele școlare”**

Un grup complet de registre pentru a organiza o cooperativă școlară costă Lei 203 ediția pe hârtie de scris 380 " " " " velină

Se pot comanda și separat, cu următoarele prețuri:

1) Registru Jurnal Carte Mare	Lei 45	Lei 80	ediția velină
2) " Bonuri de plată	" 25	" 65	" "
3) " Chitanțier	" 45	" 80	" "
4) " Partizi	" 45	" 80	" "
5) " Mărfuri	" 35	" 65	" "
6) Statute exemplarul	" 8	" 10	" "

**Pentru cooperativele**

**de librărie**

Federația Națională Cooperativă de Librărie, Editură și Arte Grafice București, Calea Plevnei 46—48, cu scrisoarea Nr. 780, a cerut cooperativele de librărie, și federațiile acolo unde lipsesc, de a comunica în termen de 10 zile:

Cantitățile de caiete necesare consumului anual și cel din sezonul școlar, cu arătarea:

*Calitatea hârtiei:* Velină, semivelină, scris.

*Liniatura:* dictando român; româno-german; aritmetică; desen, caligrafie.

*Filajele:* 8, 10, 16, 20, 40, 60, 80, 100; 200 file, etc.

*Coperta:* cartonate sau necartonate și desenele de imprimat.

Aceste date ne sunt necesare pentru tipărirea pe întreaga țară a caietelor și în vederea procurării hârtiei din fabrică.

Prin acest sistem vom reuși să avem caietul tip al federației, cu un preț mult redus decât cel al pieței.

Cooperativele care n-au trimis încă răspunsul lor, sunt rugate să nu întârzie.

**Incunoștiințare**

Aducem la cunoștiință unităților cooperative care au cont la Institutul Național al Cooperăției, că pot face virament în contul nostru curent, evitând astfel corespondențe inutile și cheltuieli cu expedierea banilor.

Orice virament, se va face cunoscut și Federației noastre, dându-se toate explicațiile necesare asupra scopului depunerii sumei.

**Anunț important**

Consiliul de Administrație al Federației Naționale Cooperative de Librărie, Editură și Arte Grafice, în ședința dela 13 Februarie a. c. a hotărât să se ceară cooperativele afiliate, vărsământul al doilea de 30 % la capitalul subscris.

Rugăm unitățile cooperative afiliate, să ne depună la contul nostru CEC. 4759, sau la Institutul Național al Cooperăției în contul nostru curent, cota de 30 % din capitalul subscris și a ne face cunoscută această depunere.

Suma se poate trimite și prin mandat poștal la adresa Federației, în Calea Plevnei Nr. 46—48, București.

**O cooperativă neasociată**

la Federația Națională Cooperativă de Librărie, Editură și Arte Grafice

nu poate beneficia de scuti-  
tirile de taxe și timbre  
conform legii cooperăției.

# L I S T A

**Registrelor necesare cooperativelor, conform nouilor modele ale Institutului Național al Cooperăției și care urmează să fie întrebuințate de toate cooperativele din țară.**

Nr. crt.	FELUL IMPRIMATELOR	Prețul Lei
1	REGISTRU CHITANȚIER de 100 file, hârtie velină; bine legate, mucava peste tot, până la cotor, 4 recipise pe filă, perforate în lung și vârful chitanțelor în lat, etichetate și însoțite de instrucțiuni	80
2	REGISTRU BON DE PLATĂ, idem . . . . .	80
3	REGISTRU JURNAL: a) de 100 file, hârtie specială de registre de mărimea 42×26, legat solid, dril la margini și colțuri, îmbrăcate cu hârtie, șagren, numerotate din pagină în pagină cu mașina, perforate, șnur, etc. . . . .	170
	b) Idem de 200 file, mărimea 42×26, legătura cu șanț, solid confecționat . . . . .	250
	c) Idem de 250 file, mărimea 48×52, îmbrăcat în dril peste tot, legătura cu șanț mare și solid, etc. . . . .	700
4	REGISTRU CARTE MARE: a) de 100 file, idem mărimea 50×40, dril la margine și colțuri, cu debit și credit, etc. . . . .	175
	b) de 200 file cu șanț . . . . .	350
5	REGISTRUL PARTIZI PENTRU ASOCIAȚI: a) de 100 file, hârtie bună de 50 kgr., legătura solidă, dril la colțuri și cotor, etc. . . . .	90
	b) Idem de 200 file . . . . .	120
6	REGISTRU PARTIZI PENTRU DEBITORI: a) de 100 file, ca și registru Asociați . . . . .	90
	b) de 200 file, ca și registru Asociați . . . . .	120
7	REGISTRU DEPUŢATORI: a) de 100 file, ca și registru Asociați . . . . .	90
	b) de 200 file, ca și registru Asociați . . . . .	120
8	REGISTRU PENTRU ŞEDINŢE: a) Consiliul de Administrație de 100 file . . . . .	75
	b) Adunarea Generală, idem . . . . .	75
	c) Comisiunea Cenzorilor, idem . . . . .	75
	d) Comitetul de Direcție, idem . . . . .	75
9	REGISTRU PENTRU INTRAREA ŞI IEŞIREA CORESPONDENŢEI, de 100 file . . . . .	60
10	CONDICA DE EXPEDIŢIE, de 100 file, scoarțe tari . . . . .	30
11	REGISTRU DE INTRAREA ŞI IEŞIREA MARFURILOR, de 100 file pentru gestiunea vânzătorilor . . . . .	60
12	REGISTRUL DE ADEVERINŢE PENTRU PREDAREA MARFURILOR LA VANZĂTOR, de 100 file și cu o situație permanentă a totalului gestiunii vânzătorilor . . . . .	50
13	REGISTRU DE MAGAZIE, de 100 file, pentru hâmbac, sa, e, cereale, etc.	
14	REGISTRUL SCADENŢAR, de 100 file, pentru băncile populare . . . . .	60
15	REGISTRU DE INTABULARE, de 100 file, care se ține de Primărie	60
16	REGISTRU DE VANZAREA ZILNICĂ, de 100 file, pentru cooperativele de consum și cu care vânzătorul seara face vărsarea la casier	60
18	REGISTRU STAT PERSONAL, pentru plata impozitelor de 100 file	60
17	REGISTRU DE PARTIZI PENTRU DEBITORI CONVERTIBILI (modelul D-lui N. Perianu, Inspector): a) de 50 file pentru 100 partizi . . . . .	60
	b) de 100 file pentru 200 partizi . . . . .	
	c) de 200 file pentru 400 partizi . . . . .	

**Cooperativa**

pentru orice fel de imprimate, articole de librărie, papetărie etc. adresați-vă cu încredere numai la Federația Națională Cooperativă de Librărie Editură și Arte Grafice din București, Calea Plevnei, 46-48.  
In provincie trimitem prin poștă orice comandă, contra ramburs și aconto.

**Cereți chiar astăzi**

prospecte și cataloage pentru articole necesare cooperativei Dv. precum și orice lucrări în privința imprimatelor, articole de Librărie, papetărie etc., dela Federația Națională Cooperativă de Librărie Editură și Arte Grafice.

Totul dela Cooperative pentru cooperatori și cooperative