

REVISTA ENCICLO- PEDICĂ

REVISTĂ PERIODICĂ LUNARĂ

Responsdător: Ioan Corbu, Cluj, Str. Gen. Grigorescu 16.

Se împarte gratuit, în librării 3 Lei exemplarul

Simplificarea scrierii notelor muzicale.

Scrierea sunetelor muzicale (notelor) a rămas tot în epoca ieroglifelor. După cum în scrierea cu ieroglife fiecare cuvânt avea alt semn, tot așe în scrierea sunetelor muzicale fiecare sunet are alt semn, deși sunt numai șapte (7) sunete muzicale fundamentale, deci ar ajunge 7 semne în loc de peste 50, cee-a ce ar însemna o simplificare considerabilă și ar facilita învățarea notelor.

Așe de ex. sunetul **e** se însemnă pe linia primă dedesupt.



Proximal **e** în sus însă e însemnat între linia a 4-a și 5-a, deci alt semn pentru acel-ași sunet, iar următorul **e**, tot mai sus, e însemnat cu 3 liniuțe deasupra celor 5 linii, deci 3 semne pentru acel-ași sunet. In cheia de

bas acel-ași **e** e însemnat cu 2 liniuțe deasupra celor 5 linii, apoi între linia a 3-a și a 4-a (începând dedesupt) și cu o liniuță sub cele 5 linii.

Simplificarea și reducerea acestor peste 50 semne la 7 se pôte face introducând liniatura în grupe de câte 3 linii — ajung 2 grupe despărțite cu un spațiu de $1\frac{1}{2}$ — 2 ori spațiul dintre linii (cum se vede în fig.). Notele s'ar scrie ca pe primele linii inferioare ale liniaturei vechi. Așe **e** s'ar afla totdeauna pe linia primă a acestor grupe (dedesupt), și tot așe în

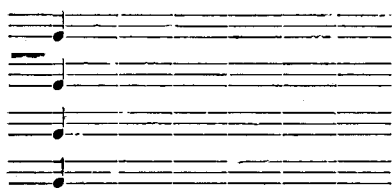


cheia de bas, va să ăică un singur semn pentru **e** în loc de 5—6, cum am vădut mai sus, cee-a ce reprezintă o simplificare considerabilă. Nota **d** s'ar

afla totdeauna sub grupa de 3 linii, lângă linia primă (dede-

supt), iar din sus de grupe lângă liniuța primă (sub ea); iar **c** se află lângă linia a treia (deasupra) și sub liniatură lângă liniuța primă mergând în jos (veți fig.).

Câtă pierdere de timp și bătaie de cap are elevul până ce învețe și identifică pe **e** după notele de ași în cele 4 semne, cum am văzut în prima fig., de când după simplificarea pro-



pusă îl poate identifica dintr'o singură ochire (veți fig. de-a-lătura).

Incolo toate regulele în scrierea notelor rămân neschimbate.

Pentru pian e mult mai simplă și economică liniatura de 4 grupe de câte 3 linii — deasupra pentru mâna dreaptă, dedesupt pentru mâna stângă — fără încurcătura chieii de bas (veți fig. deasupra).